

Toyota bZ4X Comfort-Paket



Ehem. Neupreis* **56.679,-€** Ihre Ersparnis **41 %**

Unser Angebotspreis:

33.500,-€

28.151,- € netto
 19 % MwSt ausweisbar

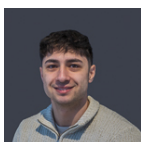
Fahrzeugnummer AST04565_9115

Schnellinformationen

Fahrzeugart	Vorführfahrzeug	Klasse	bZ4X
Kategorie	SUV/Geländewagen/Pickup	Hubraum	0 cm ³
Erstzulassung	02/2023	Außenfarbe	Silber
Laufleistung	13050 km	Innenfarbe	
Leistung	150 kW (204 PS)	Innenausstattung	Stoff
Kraftstoffart	Elektro		
Getriebe	Automatik		



Verkauf Waldshut-Tiengen
 Leonardo Vitale
 (07751) 8754-11
 leonardo.vitale@tiefert.de



Verkaufsberater
 Sezer Kern
 (07751) 8754-14
 sezer.kern@tiefert.de



Disposition und Verkauf
 Ernis Meta
 (07741) 9202-31
 ernis.meta@tiefert.de



Verkauf Lauchringen
 Kevin Schneider
 (07741) 9202-32
 kevin.schneider@tiefert.de

Umwelt und Normen

CO₂-Emissionen (kombiniert) in g/km: 0
 CO₂-Klasse: A

Fahrzeugausstattung

2-Zonen-Klimaautomatik	Abgedunkelte Scheiben
Abstandswarner	Abstandswarner
Alarmanlage	Ambiente-Beleuchtung
Android Auto	Apple CarPlay
Armlehne	Beheizbares Lenkrad
Berganfahrassistent	Bluetooth
Bordcomputer	Dachreling
Elektr. Fensterheber	Elektr. Heckklappe
Elektr. Seitenspiegel	Elektr. Seitenspiegel anklappbar
Elektr. Wegfahrsperr	Fernlichtassistent
Freisprecheinrichtung	Garantie
Gepäckraumabtrennung	Induktionsladen für Smartphones
Innenspiegel autom. abblendend	Isofix
Isofix Beifahrersitz	Lederlenkrad
Leichtmetallfelgen	Lichtsensor
Metallic	Multifunktionslenkrad
Müdigkeitswarner	Navigationssystem
Nichtraucher-Fahrzeug	Notbremsassistent
Regensensor	Reifendruckkontrolle
Scheckheftgepflegt	Schlüssellose Zentralverriegelung (Keyless)
Sitzheizung	Sprachsteuerung
Spurhalteassistent	Totwinkel-Assistent
Touchscreen	USB
Verkehrszeichenerkennung	Volldigitales Kombiinstrument



* Ehemaliger Neupreis (Unverbindliche Preisempfehlung des Herstellers am Tag der Erstzulassung)

** Die angegebenen Verbrauchs- und Emissionswerte wurden nach den gesetzlich vorgeschriebenen Messverfahren ermittelt. Am 1. Januar 2022 hat der WLTP-Prüfzyklus den NEFZ-Prüfzyklus vollständig ersetzt, sodass für nach diesem Datum neu typgenehmigte Fahrzeuge keine NEFZ-Werte vorliegen. Weitere Informationen zum offiziellen Kraftstoffverbrauch und den offiziellen spezifischen CO₂-Emissionen neuer Personenkraftwagen können dem "Leitfaden über den Kraftstoffverbrauch, die CO₂-Emission und den Stromverbrauch neuer Personenkraftwagen" entnommen werden, der an allen Verkaufsstellen, bei der Deutsche Automobil Treuhand GmbH (DAT), Hellmuth-Hirth-Straße 1, 73760 Ostfildern-Scharnhausen, und unter <https://www.dat.de/co2/> unentgeltlich erhältlich ist.

Weitere Informationen zum Fahrzeug und Finanzierung finden Sie auf unserer Homepage

