

Opel Movano 2.2 D L3H2



Unser Angebotspreis:

29.800,-€

25.042,- € netto

19 % MwSt ausweisbar

Fahrzeugnummer GW00760_9123

Schnellinformationen

Fahrzeugart	Gebrauchtfahrzeug	Klasse	Movano
Kategorie	Kastenwagen	Hubraum	2179 cm ³
Erstzulassung	11/2022	Außenfarbe	Weiß
Laufleistung	14500 km	Innenfarbe	
Leistung	103 kW (140 PS)	Innenausstattung	
Kraftstoffart	Diesel		
Getriebe	Schaltgetriebe		



Verkaufsleiter
Fritz Schreiner
(07741) 9202-22
fritz.schreiner@tiefert.de



Verkauf Waldshut-Tiengen
Leonardo Vitale
(07751) 8754-0
leonardo.vitale@tiefert.de



Verkauf Lauchringen
Kevin Schneider
(07741) 9202-32
kevin.schneider@tiefert.de



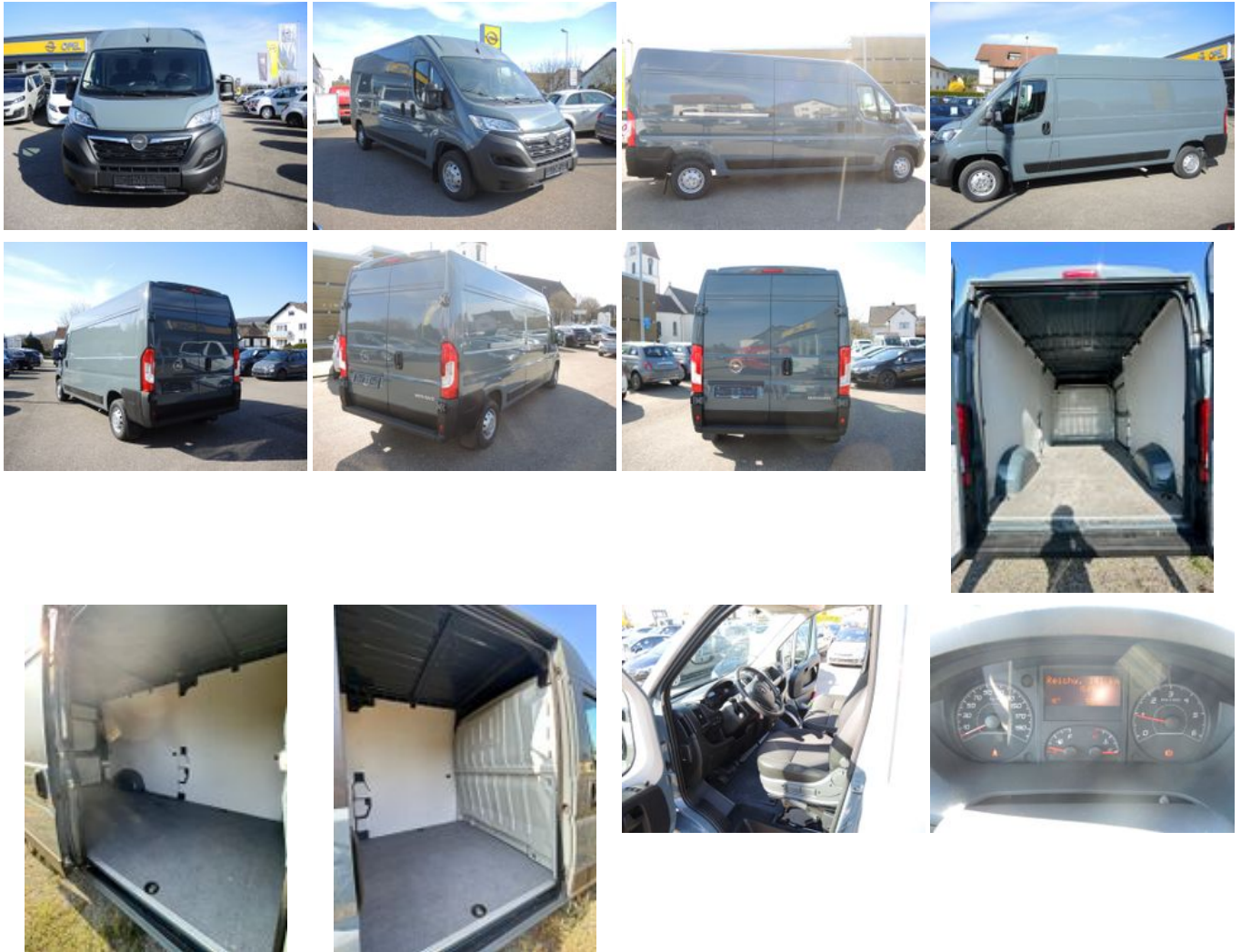
Disposition und Verkauf
Ernis Meta
(07741) 9202-31
ernis.meta@tiefert.de

Umwelt und Normen

Fahrzeugausstattung

ABS
Klimaanlage
Scheckheftgepflegt
Trennwand

ESP
Partikelfilter
Servolenkung
Zentralverriegelung



* Ehemaliger Neupreis (Unverbindliche Preisempfehlung des Herstellers am Tag der Erstzulassung)

** Die angegebenen Verbrauchs- und Emissionswerte wurden nach den gesetzlich vorgeschriebenen Messverfahren ermittelt. Am 1. Januar 2022 hat der WLTP-Prüfzyklus den NEFZ-Prüfzyklus vollständig ersetzt, sodass für nach diesem Datum neu typgenehmigte Fahrzeuge keine NEFZ-Werte vorliegen. Weitere Informationen zum offiziellen Kraftstoffverbrauch und den offiziellen spezifischen CO₂-Emissionen neuer Personenkraftwagen können dem "Leitfaden über den Kraftstoffverbrauch, die CO₂-Emission und den Stromverbrauch neuer Personenkraftwagen" entnommen werden, der an allen Verkaufsstellen, bei der Deutsche Automobil Treuhand GmbH (DAT), Hellmuth-Hirth-Straße 1, 73760 Ostfildern-Scharnhausen, und unter <https://www.dat.de/co2/> unentgeltlich erhältlich ist.

Weitere Informationen zum Fahrzeug und Finanzierung finden Sie auf unserer Homepage

