

Toyota C-HR Hybrid Flow (AX1)



Ehem. Neupreis*

34.189,-€

Ihre Ersparnis

25 %

Unser Angebotspreis:

25.500,-€

21.429,- € netto

19 % MwSt ausweisbar

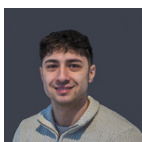
Fahrzeugnummer AST268934_9180

Schnellinformationen

| | | | |
|---------------|-----------------------------|------------------|----------------------|
| Fahrzeugart | Vorführfahrzeug | Klasse | C-HR |
| Kategorie | SUV/Geländewagen/Pic kup | Hubraum | 1798 cm ³ |
| Erstzulassung | 03/2023 | Außenfarbe | Weiß |
| Laufleistung | 14550 km | Innenfarbe | |
| Leistung | 90 kW (122 PS) | Innenausstattung | Stoff |
| Kraftstoffart | Hybrid (Benzin/Elektro) | Plug-in-Hybrid | Nein |
| Getriebe | Automatik | | |



Disposition und Verkauf
 Jonas Sprick
 (07741) 9202-36
 jonas.sprick@tiefert.de



Verkaufsberater
 Sezer Kern
 (07751) 8754-14
 sezer.kern@tiefert.de



Disposition und Verkauf
 Ernis Meta
 (07741) 9202-31
 ernis.meta@tiefert.de



Verkauf Waldshut-Tiengen
 Leonardo Vitale
 (07751) 8754-11
 leonardo.vitale@tiefert.de

Umwelt und Normen

Fahrzeugausstattung

| | |
|------------------------|--------------------------|
| 2-Zonen-Klimaautomatik | ABS |
| Abgedunkelte Scheiben | Abstandswarner |
| Abstandswarner | Android Auto |
| Apple CarPlay | Armlehne |
| Berganfahrassistent | Bluetooth |
| Bordcomputer | ESP |
| Elektr. Fensterheber | Elektr. Seitenspiegel |
| Elektr. Wegfahrsperr | Fernlichtassistent |
| Freisprecheinrichtung | Garantie |
| Gepäckraumabtrennung | Isofix |
| Isofix Beifahrersitz | Lederlenkrad |
| Leichtmetallfelgen | Lichtsensor |
| Nebelscheinwerfer | Nichtraucher-Fahrzeug |
| Notbremsassistent | Notrufsystem |
| Reifendruckkontrolle | Scheckheftgepflegt |
| Servolenkung | Spurhalteassistent |
| Touchscreen | Traktionskontrolle |
| USB | Verkehrszeichenerkennung |
| Zentralverriegelung | |



* Ehemaliger Neupreis (Unverbindliche Preisempfehlung des Herstellers am Tag der Erstzulassung)

** Die angegebenen Verbrauchs- und Emissionswerte wurden nach den gesetzlich vorgeschriebenen Messverfahren ermittelt. Am 1. Januar 2022 hat der WLTP-Prüfzyklus den NEFZ-Prüfzyklus vollständig ersetzt, sodass für nach diesem Datum neu typgenehmigte Fahrzeuge keine NEFZ-Werte vorliegen. Weitere Informationen zum offiziellen Kraftstoffverbrauch und den offiziellen spezifischen CO₂-Emissionen neuer Personenkraftwagen können dem "Leitfaden über den Kraftstoffverbrauch, die CO₂-Emission und den Stromverbrauch neuer Personenkraftwagen" entnommen werden, der an allen Verkaufsstellen, bei der Deutsche Automobil Treuhand GmbH (DAT), Hellmuth-Hirth-Straße 1, 73760 Ostfildern-Scharnhausen, und unter <https://www.dat.de/co2/> unentgeltlich erhältlich ist.

Weitere Informationen zum Fahrzeug und Finanzierung finden Sie auf unserer Homepage

