

## Toyota bZ4X Comfort-Paket



Ehem. Neupreis\*

**55.589,-€**

Ihre Ersparnis

**40 %**

Unser Angebotspreis:

**33.490,-€**

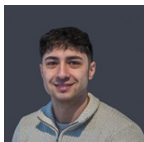
28.143,- € netto

19 % MwSt ausweisbar

Fahrzeugnummer AST11113\_9280

## Schnellinformationen

Fahrzeugart	Gebrauchtfahrzeug	Klasse	bZ4X
Kategorie	SUV/Geländewagen/Pickup	Hubraum	0 cm <sup>3</sup>
Erstzulassung	05/2023	Außenfarbe	Schwarz
Laufleistung	6550 km	Innenfarbe	
Leistung	150 kW (204 PS)	Innenausstattung	Stoff
Kraftstoffart	Elektro		
Getriebe	Automatik		



Verkaufsberater  
 Sezer Kern  
 (07751) 8754-14  
 sezer.kern@tiefert.de



Disposition und Verkauf  
 Ernis Meta  
 (07741) 9202-31  
 ernis.meta@tiefert.de



Verkauf Waldshut-Tiengen  
 Leonardo Vitale  
 (07751) 8754-11  
 leonardo.vitale@tiefert.de



Disposition und Verkauf  
 Jonas Sprick  
 (07741) 9202-36  
 jonas.sprick@tiefert.de

## Umwelt und Normen

CO<sub>2</sub>-Emissionen (kombiniert) in g/km:

0

CO<sub>2</sub>-Klasse:

A

## Fahrzeugausstattung

2-Zonen-Klimaautomatik	Abgedunkelte Scheiben
Abstandswarner	Abstandswarner
Alarmanlage	Ambiente-Beleuchtung
Android Auto	Apple CarPlay
Armlehne	Beheizbares Lenkrad
Berganfahrassistent	Bluetooth
Bordcomputer	Dachreling
Elektr. Fensterheber	Elektr. Heckklappe
Elektr. Seitenspiegel	Elektr. Seitenspiegel anklappbar
Elektr. Wegfahrsperr	Fernlichtassistent
Freisprecheinrichtung	Garantie
Gepäckraumabtrennung	Induktionsladen für Smartphones
Innenspiegel autom. abblendend	Isofix
Isofix Beifahrersitz	Lederlenkrad
Leichtmetallfelgen	Lichtsensor
Multifunktionslenkrad	Müdigkeitswarner
Navigationssystem	Nichtraucher-Fahrzeug
Notbremsassistent	Regensensor
Reifendruckkontrolle	Scheckheftgepflegt
Schlüssellose Zentralverriegelung (Keyless)	Sitzheizung
Sprachsteuerung	Spurhalteassistent
Totwinkel-Assistent	Touchscreen
USB	Verkehrszeichenerkennung
Volldigitales Kombiinstrument	



\* Ehemaliger Neupreis (Unverbindliche Preisempfehlung des Herstellers am Tag der Erstzulassung)

\*\* Die angegebenen Verbrauchs- und Emissionswerte wurden nach den gesetzlich vorgeschriebenen Messverfahren ermittelt. Am 1. Januar 2022 hat der WLTP-Prüfzyklus den NEFZ-Prüfzyklus vollständig ersetzt, sodass für nach diesem Datum neu typgenehmigte Fahrzeuge keine NEFZ-Werte vorliegen. Weitere Informationen zum offiziellen Kraftstoffverbrauch und den offiziellen spezifischen CO<sub>2</sub>-Emissionen neuer Personenkraftwagen können dem "Leitfaden über den Kraftstoffverbrauch, die CO<sub>2</sub>-Emission und den Stromverbrauch neuer Personenkraftwagen" entnommen werden, der an allen Verkaufsstellen, bei der Deutsche Automobil Treuhand GmbH (DAT), Hellmuth-Hirth-Straße 1, 73760 Ostfildern-Scharnhausen, und unter <https://www.dat.de/co2/> unentgeltlich erhältlich ist.

**Weitere Informationen zum Fahrzeug und Finanzierung finden Sie auf unserer Homepage**

