

## Opel Corsa-e GS // 3-Phasig



Unser Angebotspreis:

**22.400,-€**

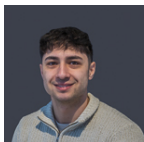
18.824,- € netto

19 % MwSt ausweisbar

Fahrzeugnummer AST11678\_9446

### Schnellinformationen

Fahrzeugart	Gebrauchtfahrzeug	Klasse	Corsa
Kategorie	Kleinwagen	Hubraum	0 cm <sup>3</sup>
Erstzulassung	08/2023	Außenfarbe	Schwarz
Laufleistung	17800 km	Innenfarbe	
Leistung	100 kW (136 PS)	Innenausstattung	Stoff
Kraftstoffart	Elektro		
Getriebe	Automatik		



Verkaufsberater  
Sezer Kern  
(07751) 8754-14  
sezer.kern@tiefert.de



Verkauf Waldshut-Tiengen  
Leonardo Vitale  
(07751) 8754-11  
leonardo.vitale@tiefert.de



Disposition und Verkauf  
Jonas Sprick  
(07741) 9202-36  
jonas.sprick@tiefert.de



Disposition und Verkauf  
Ernis Meta  
(07741) 9202-31  
ernis.meta@tiefert.de

### Umwelt und Normen

CO<sub>2</sub>-Emissionen (kombiniert) in g/km:

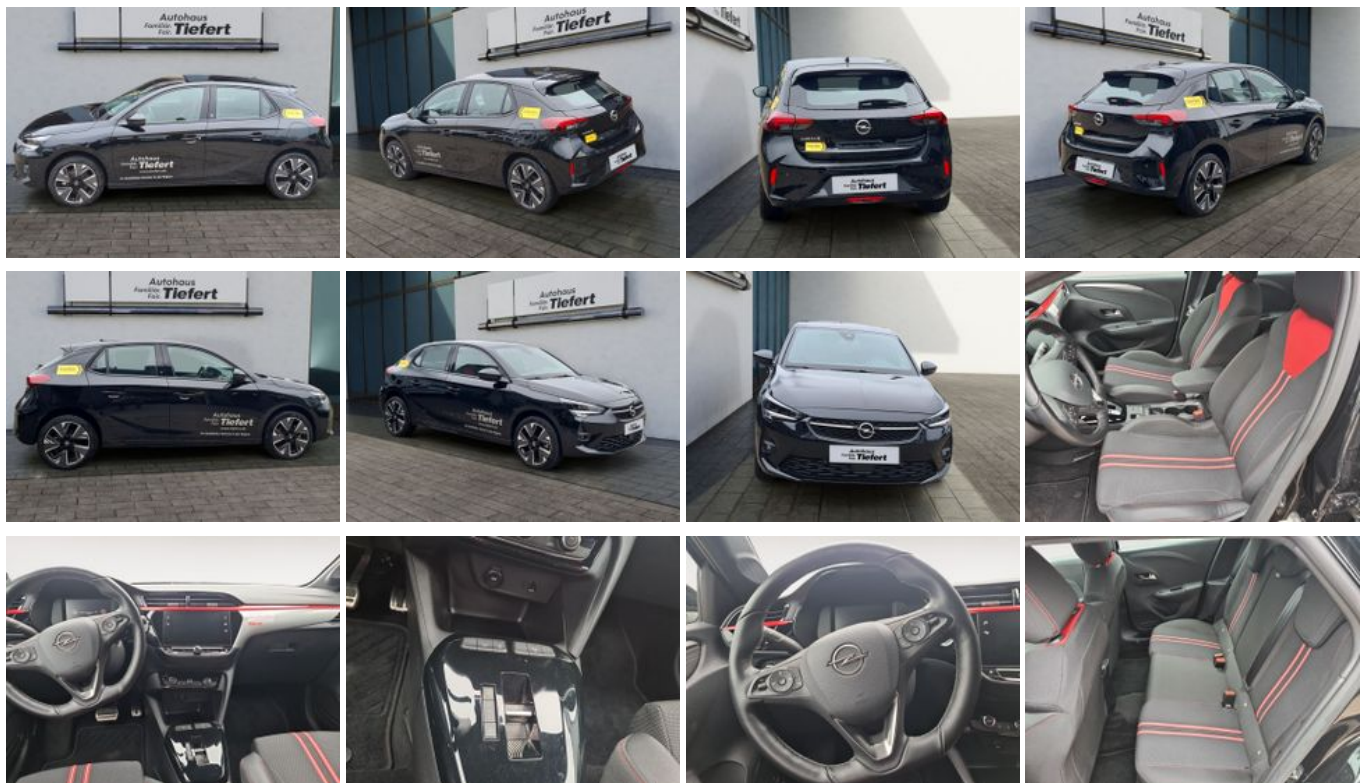
0

CO<sub>2</sub>-Klasse:

A

## Fahrzeugausstattung

ABS	Abgedunkelte Scheiben
Abstandswarner	Abstandswarner
Android Auto	Apple CarPlay
Armlehne	Berganfahrassistent
Bluetooth	Bordcomputer
ESP	Elektr. Fensterheber
Elektr. Seitenspiegel	Elektr. Seitenspiegel anklappbar
Elektr. Wegfahrsperr	Fernlichtassistent
Freisprecheinrichtung	Garantie
Geschwindigkeitsbegrenzer	Innenspiegel autom. abblendend
Isofix	Isofix Beifahrersitz
Klimaautomatik	Leichtmetallfelgen
Lichtsens	Metallic
Multifunktionslenkrad	Müdigkeitswarner
Navigationssystem	Nebelscheinwerfer
Nichtraucher-Fahrzeug	Notbremsassistent
Regensens	Reifendruckkontrolle
Scheckheftgepflegt	Servolenkung
Sitzheizung	Sportsitze
Sprachsteuerung	Spurhalteassistent
Totwinkel-Assistent	Touchscreen
Traktionskontrolle	USB
Verkehrszeichenerkennung	Volldigitales Kombiinstrument
WLAN / Wifi Hotspot	Zentralverriegelung



\* Ehemaliger Neupreis (Unverbindliche Preisempfehlung des Herstellers am Tag der Erstzulassung)

\*\* Die angegebenen Verbrauchs- und Emissionswerte wurden nach den gesetzlich vorgeschriebenen Messverfahren ermittelt. Am 1. Januar 2022 hat der WLTP-Prüfzyklus den NEFZ-Prüfzyklus vollständig ersetzt, sodass für nach diesem Datum neu typgenehmigte Fahrzeuge keine NEFZ-Werte vorliegen. Weitere Informationen zum offiziellen Kraftstoffverbrauch und den offiziellen spezifischen CO<sub>2</sub>-Emissionen neuer Personenkraftwagen können dem "Leitfaden über den Kraftstoffverbrauch, die CO<sub>2</sub>-Emission und den Stromverbrauch neuer Personenkraftwagen" entnommen werden, der an allen Verkaufsstellen, bei der Deutsche Automobil Treuhand GmbH (DAT), Hellmuth-Hirth-Straße 1, 73760 Ostfildern-Scharnhausen, und unter <https://www.dat.de/co2/> unentgeltlich erhältlich ist.

**Weitere Informationen zum Fahrzeug und Finanzierung finden Sie auf unserer Homepage**

