

## Toyota Proace City Electric (50 kWh) L1 Duty Comfort



Ehem. Neupreis\*

**40.272,-€**

Ihre Ersparnis

**35 %**

Unser Angebotspreis:

**25.990,-€**

21.840,- € netto

19 % MwSt ausweisbar

Fahrzeugnummer AST42338\_9332

### Schnellinformationen

Fahrzeugart	Gebrauchtfahrzeug	Klasse	Proace City
Kategorie	Van/Minibus	Hubraum	0 cm <sup>3</sup>
Erstzulassung	08/2023	Außenfarbe	Weiß
Laufleistung	3900 km	Innenfarbe	
Leistung	100 kW (136 PS)	Innenausstattung	Stoff
Kraftstoffart	Elektro		
Getriebe	Automatik		



Verkauf Lauchringen  
Kevin Schneider

(07741) 9202-32  
kevin.schneider@tiefert.de



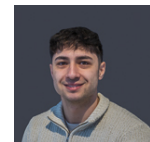
Disposition und Verkauf  
Jonas Sprick

(07741) 9202-36  
jonas.sprick@tiefert.de



Verkauf Waldshut-Tiengen  
Leonardo Vitale

(07751) 8754-11  
leonardo.vitale@tiefert.de



Verkaufsberater  
Sezer Kern

(07751) 8754-14  
sezer.kern@tiefert.de

### Umwelt und Normen

CO<sub>2</sub>-Emissionen (kombiniert) in g/km:

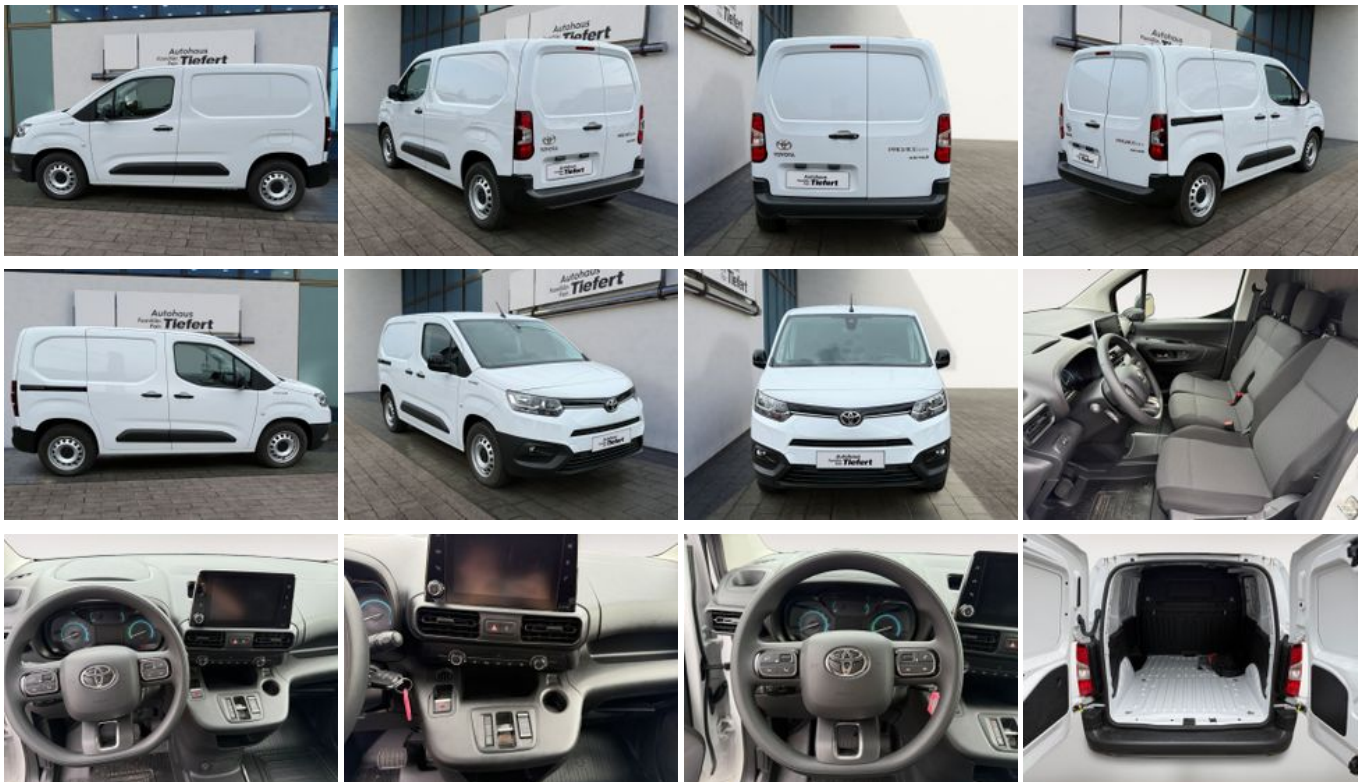
0

CO<sub>2</sub>-Klasse:

A

## Fahrzeugausstattung

ABS	Berganfahrassistent
Bluetooth	ESP
Elektr. Fensterheber	Elektr. Seitenspiegel
Elektr. Seitenspiegel anklappbar	Elektr. Wegfahrsperr
Freisprecheinrichtung	Garantie
Geschwindigkeitsbegrenzer	Klimaanlage
Lichtsensoren	Lordosenstütze
Multifunktionslenkrad	Navigationsystem
Nebelscheinwerfer	Nichtraucher-Fahrzeug
Notrufsystem	Regensensor
Reifendruckkontrolle	Scheckheftgepflegt
Stahlfelgen	Totwinkel-Assistent
Touchscreen	Traktionskontrolle
USB	WLAN / Wifi Hotspot
Zentralverriegelung	



\* Ehemaliger Neupreis (Unverbindliche Preisempfehlung des Herstellers am Tag der Erstzulassung)

\*\* Die angegebenen Verbrauchs- und Emissionswerte wurden nach den gesetzlich vorgeschriebenen Messverfahren ermittelt. Am 1. Januar 2022 hat der WLTP-Prüfzyklus den NEFZ-Prüfzyklus vollständig ersetzt, sodass für nach diesem Datum neu typgenehmigte Fahrzeuge keine NEFZ-Werte vorliegen. Weitere Informationen zum offiziellen Kraftstoffverbrauch und den offiziellen spezifischen CO<sub>2</sub>-Emissionen neuer Personenkraftwagen können dem "Leitfaden über den Kraftstoffverbrauch, die CO<sub>2</sub>-Emission und den Stromverbrauch neuer Personenkraftwagen" entnommen werden, der an allen Verkaufsstellen, bei der Deutsche Automobil Treuhand GmbH (DAT), Hellmuth-Hirth-Straße 1, 73760 Ostfildern-Scharnhausen, und unter <https://www.dat.de/co2/> unentgeltlich erhältlich ist.

**Weitere Informationen zum Fahrzeug und Finanzierung finden Sie auf unserer Homepage**

