

Fiat Panda 1.0 GSE Hybrid



Ehem. Neupreis*

~~16.990,-€~~

Ihre Ersparnis

18 %

Unser Angebotspreis:

13.900,-€

11.681,- € netto

19 % MwSt ausweisbar

Fahrzeugnummer AST17076_9943

Schnellinformationen

Fahrzeugart	Gebrauchtfahrzeug	Klasse	Panda
Kategorie	Kombi	Hubraum	999 cm ³
Erstzulassung	12/2024	Außenfarbe	Rot
Laufleistung	3000 km	Innenfarbe	
Leistung	51 kW (69 PS)	Innenausstattung	Stoff
Kraftstoffart	Benzin		
Getriebe	Schaltgetriebe		



Verkauf Waldshut-Tiengen
Leonardo Vitale
(07751) 8754-0
leonardo.vitale@tiefert.de



Verkaufsleiter
Fritz Schreiner
(07741) 9202-22
fritz.schreiner@tiefert.de



Verkauf Lauchringen
Kevin Schneider
(07741) 9202-32
kevin.schneider@tiefert.de

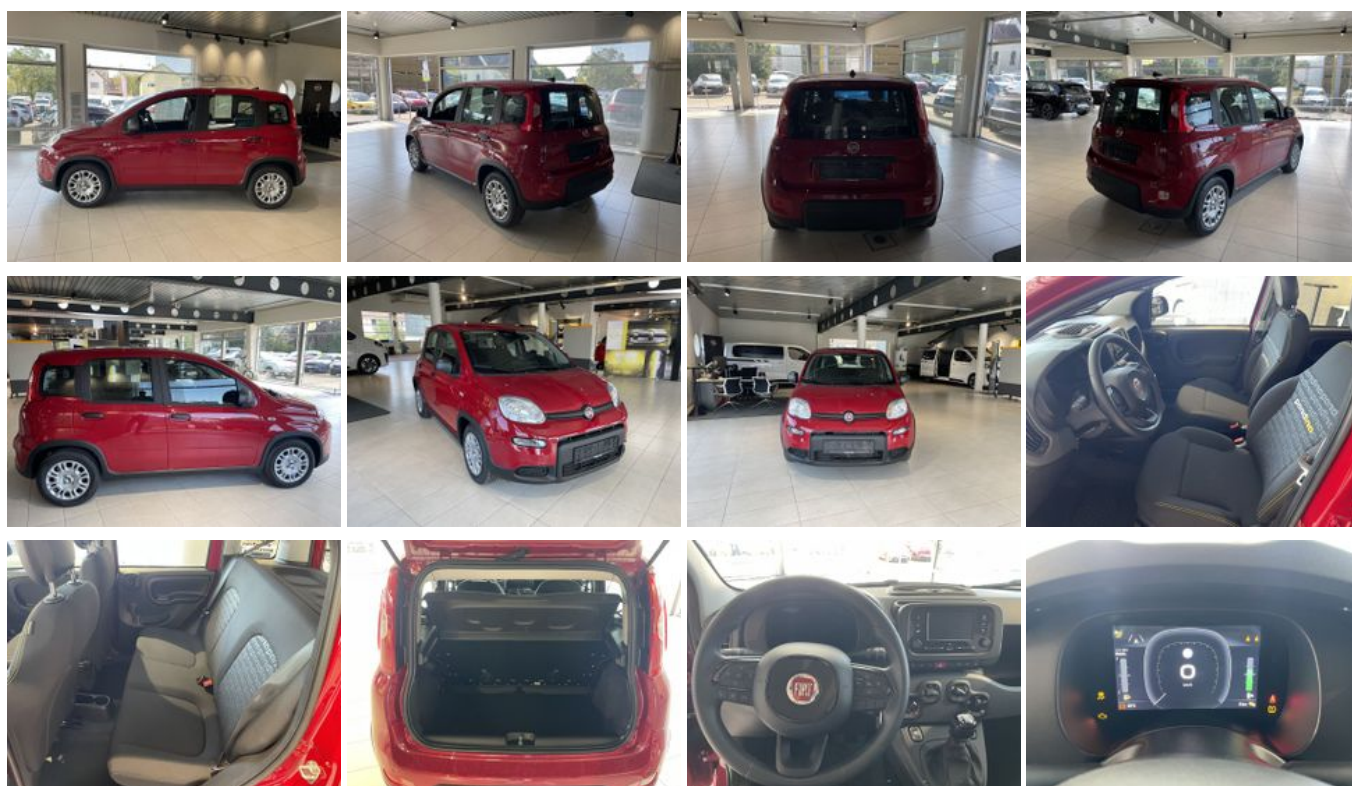


Disposition und Verkauf
Ernis Meta
(07741) 9202-31
ernis.meta@tiefert.de

Umwelt und Normen

Fahrzeugausstattung

ABS	Berganfahrassistent
Bluetooth	Bordcomputer
ESP	Elektr. Fensterheber
Elektr. Seitenspiegel	Elektr. Wegfahrsperr
Garantie	Isofix
Isofix Beifahrersitz	Klimaanlage
Metallic	Multifunktionslenkrad
Müdigkeitswarner	Nichtraucher-Fahrzeug
Notbremsassistent	Reifendruckkontrolle
Servolenkung	Spurhalteassistent
Stahlfelgen	Start/Stopp-Automatik
Verkehrszeichenerkennung	Volldigitales Kombiinstrument
Zentralverriegelung	



* Ehemaliger Neupreis (Unverbindliche Preisempfehlung des Herstellers am Tag der Erstzulassung)

** Die angegebenen Verbrauchs- und Emissionswerte wurden nach den gesetzlich vorgeschriebenen Messverfahren ermittelt. Am 1. Januar 2022 hat der WLTP-Prüfzyklus den NEFZ-Prüfzyklus vollständig ersetzt, sodass für nach diesem Datum neu typgenehmigte Fahrzeuge keine NEFZ-Werte vorliegen. Weitere Informationen zum offiziellen Kraftstoffverbrauch und den offiziellen spezifischen CO₂-Emissionen neuer Personenkraftwagen können dem "Leitfaden über den Kraftstoffverbrauch, die CO₂-Emission und den Stromverbrauch neuer Personenkraftwagen" entnommen werden, der an allen Verkaufsstellen, bei der Deutsche Automobil Treuhand GmbH (DAT), Hellmuth-Hirth-Straße 1, 73760 Ostfildern-Scharnhausen, und unter <https://www.dat.de/co2/> unentgeltlich erhältlich ist.

Weitere Informationen zum Fahrzeug und Finanzierung finden Sie auf unserer Homepage

