

Peugeot Expert L2H1 EAT8 Premium



Unser Angebotspreis:

18.990,-€

15.958,- € netto

19 % MwSt ausweisbar

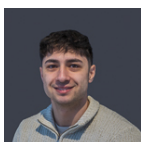
Fahrzeugnummer GW057171_10290

Schnellinformationen

Fahrzeugart	Gebrauchtfahrzeug	Klasse	Expert
Kategorie	Van/Minibus	Hubraum	1997 cm ³
Erstzulassung	06/2021	Außenfarbe	Grau
Laufleistung	105000 km	Innenfarbe	
Leistung	130 kW (177 PS)	Innenausstattung	Stoff
Kraftstoffart	Diesel		
Getriebe	Automatik		



Disposition und Verkauf
Ernis Meta
(07741) 9202-31
ernis.meta@tiefert.de



Verkaufsberater
Sezer Kern
(07751) 8754-14
sezer.kern@tiefert.de



Verkauf Lauchringen
Kevin Schneider
(07741) 9202-32
kevin.schneider@tiefert.de



Verkauf Waldshut-Tiengen
Leonardo Vitale
(07751) 8754-11
leonardo.vitale@tiefert.de

Umwelt und Normen

Fahrzeugausstattung

ABS	Anhängerkupplung
Armlehne	Berganfahrassistent
Bordcomputer	ESP
Elektr. Fensterheber	Elektr. Seitenspiegel
Elektr. Seitenspiegel anklappbar	Elektr. Wegfahrsperr
Freisprecheinrichtung	Garantie
Geschwindigkeitsbegrenzer	Klimaanlage
Lichtsensoren	Lordosenstütze
Metallic	Navigationssystem
Nebelscheinwerfer	Notrufsystem
Partikelfilter	Regensensor
Scheckheftgepflegt	Servolenkung
Sitzheizung	Sprachsteuerung
Stahlfelgen	Totwinkel-Assistent
Touchscreen	Traktionskontrolle
Zentralverriegelung	



* Ehemaliger Neupreis (Unverbindliche Preisempfehlung des Herstellers am Tag der Erstzulassung)

** Die angegebenen Verbrauchs- und Emissionswerte wurden nach den gesetzlich vorgeschriebenen Messverfahren ermittelt. Am 1. Januar 2022 hat der WLTP-Prüfzyklus den NEFZ-Prüfzyklus vollständig ersetzt, sodass für nach diesem Datum neu typgenehmigte Fahrzeuge keine NEFZ-Werte vorliegen. Weitere Informationen zum offiziellen Kraftstoffverbrauch und den offiziellen spezifischen CO₂-Emissionen neuer Personenkraftwagen können dem "Leitfaden über den Kraftstoffverbrauch, die CO₂-Emission und den Stromverbrauch neuer Personenkraftwagen" entnommen werden, der an allen Verkaufsstellen, bei der Deutsche Automobil Treuhand GmbH (DAT), Hellmuth-Hirth-Straße 1, 73760 Ostfildern-Scharnhausen, und unter <https://www.dat.de/co2/> unentgeltlich erhältlich ist.

Weitere Informationen zum Fahrzeug und Finanzierung finden Sie auf unserer Homepage

