

Toyota Aygo X Teamplayer (AB7)



Ehem. Neupreis*

21.089,-€

Ihre Ersparnis

15 %

Unser Angebotspreis:

17.980,-€

15.109,- € netto

19 % MwSt ausweisbar

Fahrzeugnummer TZ95487_10350

Schnellinformationen

Fahrzeugart	Gebrauchtfahrzeug	Klasse	Aygo (X)
Kategorie	Kleinwagen	Hubraum	998 cm ³
Erstzulassung	05/2025	Außenfarbe	Grau
Laufleistung	2000 km	Innenfarbe	
Leistung	53 kW (72 PS)	Innenausstattung	Stoff
Kraftstoffart	Benzin		
Getriebe	Schaltgetriebe		



Disposition und Verkauf
Jonas Sprick
(07741) 9202-36
jonas.sprick@tiefert.de



Verkauf Waldshut-Tiengen
Leonardo Vitale
(07751) 8754-0
leonardo.vitale@tiefert.de



Disposition und Verkauf
Ernis Meta
(07741) 9202-31
ernis.meta@tiefert.de



Verkauf Lauchringen
Kevin Schneider
(07741) 9202-32
kevin.schneider@tiefert.de

Umwelt und Normen

Energieverbrauch (kombiniert) in l/100 km:

5,0

CO₂-Emissionen (kombiniert) in g/km:

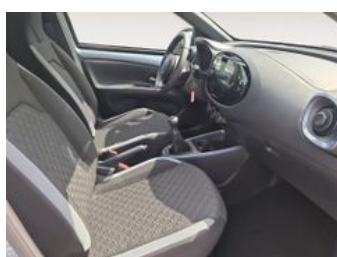
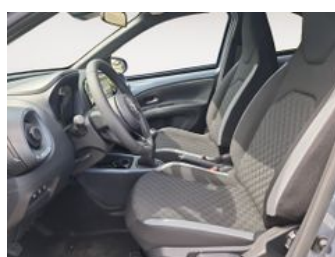
114,0

CO₂-Klasse:

C

Fahrzeugausstattung

ABS	Abstandswarner
Abstandswarner	Android Auto
Apple CarPlay	Bluetooth
Bordcomputer	Elektr. Fensterheber
Elektr. Seitenspiegel	Elektr. Wegfahrsperre
Fernlichtassistent	Freisprecheinrichtung
Garantie	Gepäckraumabtrennung
Geschwindigkeitsbegrenzer	Isofix
Isofix Beifahrersitz	Klimaanlage
Lederlenkrad	Leichtmetallfelgen
Lichtsensord	Metallic
Multifunktionslenkrad	Müdigkeitswarner
Nebelscheinwerfer	Nichtraucher-Fahrzeug
Notbremsassistent	Notrufsystem
Reifendruckkontrolle	Scheckheftgepflegt
Servolenkung	Sitzheizung
Spurhalteassistent	Start/Stopp-Automatik
Traktionskontrolle	USB
Verkehrszeichenerkennung	Zentralverriegelung



* Ehemaliger Neupreis (Unverbindliche Preisempfehlung des Herstellers am Tag der Erstzulassung)

** Die angegebenen Verbrauchs- und Emissionswerte wurden nach den gesetzlich vorgeschriebenen Messverfahren ermittelt. Am 1. Januar 2022 hat der WLTP-Prüfzyklus den NEFZ-Prüfzyklus vollständig ersetzt, sodass für nach diesem Datum neu typgenehmigte Fahrzeuge keine NEFZ-Werte vorliegen. Weitere Informationen zum offiziellen Kraftstoffverbrauch und den offiziellen spezifischen CO₂-Emissionen neuer Personenkraftwagen können dem "Leitfaden über den Kraftstoffverbrauch, die CO₂-Emission und den Stromverbrauch neuer Personenkraftwagen" entnommen werden, der an allen Verkaufsstellen, bei der Deutsche Automobil Treuhand GmbH (DAT), Hellmuth-Hirth-Straße 1, 73760 Ostfildern-Scharnhausen, und unter <https://www.dat.de/co2/> unentgeltlich erhältlich ist.

Weitere Informationen zum Fahrzeug und Finanzierung finden Sie auf unserer Homepage

