

Toyota Aygo X S-CVT Air Teamplayer (AB7)



Ehem. Neupreis*

23.860,-€

Unser Angebotspreis:

21.980,-€

18.471,- € netto

19 % MwSt ausweisbar

Fahrzeugnummer TZ39159_10488

Schnellinformationen

Fahrzeugart	Gebrauchtfahrzeug	Klasse	Aygo (X)
Kategorie	Kleinwagen	Hubraum	998 cm ³
Erstzulassung	11/2025	Außenfarbe	Grau
Laufleistung	50 km	Innenfarbe	Schwarz
Leistung	53 kW (72 PS)	Innenausstattung	Stoff
Kraftstoffart	Benzin		
Getriebe	Automatik		



Disposition und Verkauf
Jonas Sprick
(07741) 9202-36
jonas.sprick@tiefert.de



Disposition und Verkauf
Ernis Meta
(07741) 9202-31
ernis.meta@tiefert.de



Verkauf Lauchringen
Kevin Schneider
(07741) 9202-32
kevin.schneider@tiefert.de



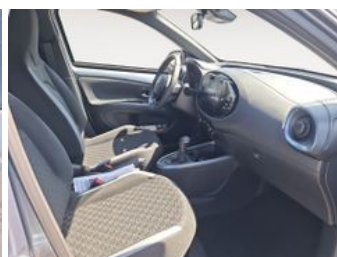
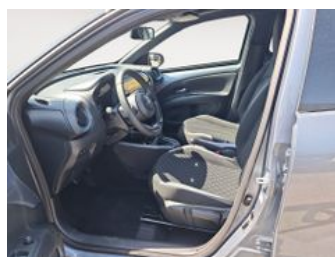
Verkaufsleiter
Fritz Schreiner
(07741) 9202-22
fritz.schreiner@tiefert.de

Umwelt und Normen

Energieverbrauch (kombiniert) in l/100 km:	5,0
CO ₂ -Emissionen (kombiniert) in g/km:	114,0
CO ₂ -Klasse:	C

Fahrzeugausstattung

ABS	Abstandswarner
Abstandswarner	Android Auto
Apple CarPlay	Bluetooth
Bordcomputer	Elektr. Fensterheber
Elektr. Heckklappe	Elektr. Seitenspiegel
Elektr. Wegfahrsperre	Fernlichtassistent
Freisprecheinrichtung	Garantie
Gepäckraumabtrennung	Geschwindigkeitsbegrenzer
Isofix	Isofix Beifahrersitz
Klimaautomatik	Lederlenkrad
Leichtmetallfelgen	Lichtsensor
Metallic	Multifunktionslenkrad
Müdigkeitswarner	Nebelscheinwerfer
Nichtraucher-Fahrzeug	Notbremsassistent
Notrufsystem	Regensensor
Reifendruckkontrolle	Scheckheftgepflegt
Schiebedach	Schlüssellose Zentralverriegelung (Keyless)
Servolenkung	Sitzheizung
Spurhalteassistent	Start/Stop-Automatik
Traktionskontrolle	USB
Verkehrszeichenerkennung	Zentralverriegelung



* Ehemaliger Neupreis (Unverbindliche Preisempfehlung des Herstellers am Tag der Erstzulassung)

** Die angegebenen Verbrauchs- und Emissionswerte wurden nach den gesetzlich vorgeschriebenen Messverfahren ermittelt. Am 1. Januar 2022 hat der WLTP-Prüfzyklus den NEFZ-Prüfzyklus vollständig ersetzt, sodass für nach diesem Datum neu typgenehmigte Fahrzeuge keine NEFZ-Werte vorliegen. Weitere Informationen zum offiziellen Kraftstoffverbrauch und den offiziellen spezifischen CO₂-Emissionen neuer Personenkraftwagen können dem "Leitfaden über den Kraftstoffverbrauch, die CO₂-Emission und den Stromverbrauch neuer Personenkraftwagen" entnommen werden, der an allen Verkaufsstellen, bei der Deutsche Automobil Treuhand GmbH (DAT), Hellmuth-Hirth-Straße 1, 73760 Ostfildern-Scharnhausen, und unter <https://www.dat.de/co2/> unentgeltlich erhältlich ist.

Weitere Informationen zum Fahrzeug und Finanzierung finden Sie auf unserer Homepage

