

Fiat 500e 42kWh Cabrio



Unser Angebotspreis:

22.988,-€

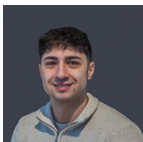
19.318,- € netto

19 % MwSt ausweisbar

Fahrzeugnummer GW80510_10563

Schnellinformationen

| | | | |
|---------------|-------------------|------------------|-------------------|
| Fahrzeugart | Gebrauchtfahrzeug | Klasse | 500e |
| Kategorie | Cabrio/Roadster | Hubraum | 0 cm ³ |
| Erstzulassung | 10/2023 | Außenfarbe | |
| Laufleistung | 14800 km | Innenfarbe | |
| Leistung | 87 kW (118 PS) | Innenausstattung | Stoff |
| Kraftstoffart | Elektro | | |
| Getriebe | Automatik | | |



Verkaufsberater
Sezer Kern
(07751) 8754-14
sezer.kern@tiefert.de



Verkauf Waldshut-Tiengen
Leonardo Vitale
(07751) 8754-11
leonardo.vitale@tiefert.de



Verkauf Lauchringen
Kevin Schneider
(07741) 9202-32
kevin.schneider@tiefert.de



Disposition und Verkauf
Ernis Meta
(07741) 9202-31
ernis.meta@tiefert.de

Umwelt und Normen

CO₂-Emissionen (kombiniert) in g/km:

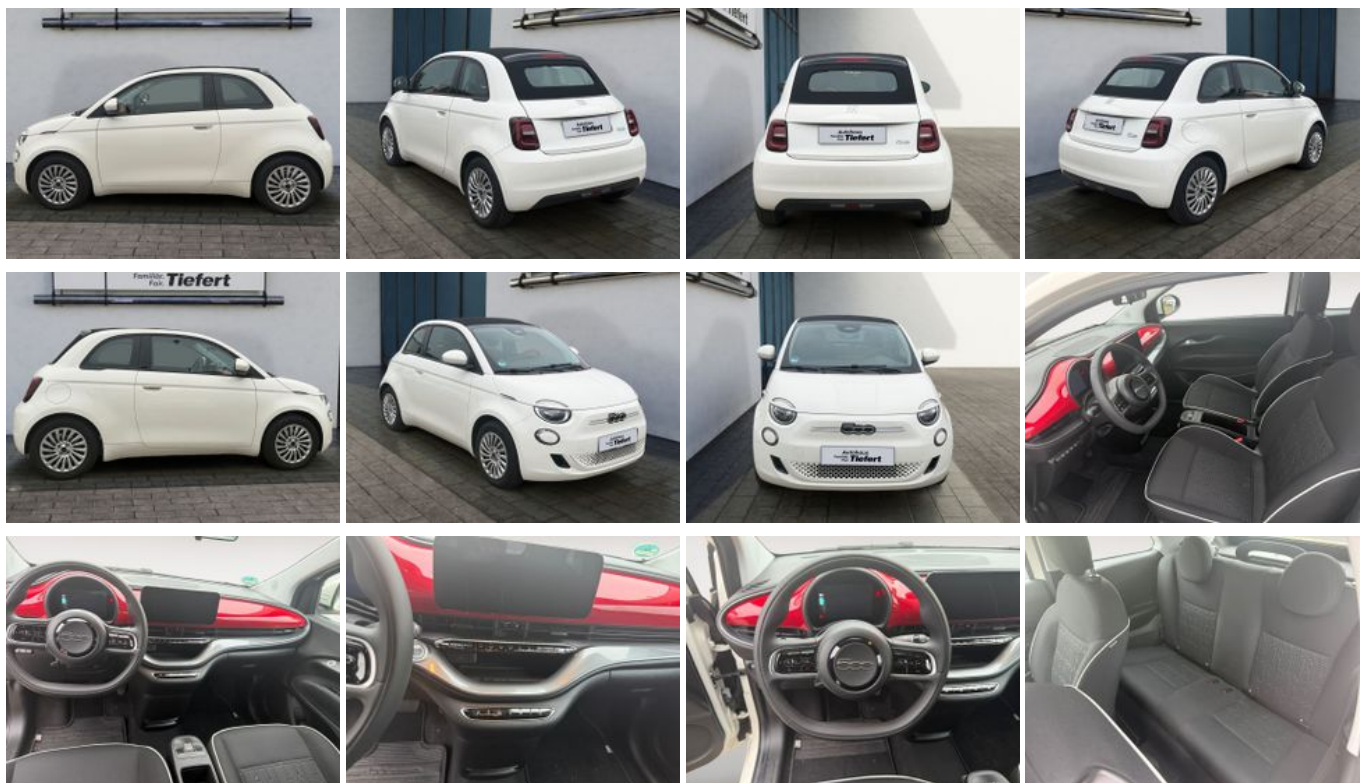
0

CO₂-Klasse:

A

Fahrzeugausstattung

| | |
|-------------------------------|--------------------------|
| ABS | Android Auto |
| Apple CarPlay | Bordcomputer |
| ESP | Elektr. Fensterheber |
| Elektr. Wegfahrsperre | Klimaautomatik |
| Lichtsensoren | Müdigkeitswarner |
| Nebelscheinwerfer | Notbremsassistent |
| Regensensor | Servolenkung |
| Soundsystem | Spurhalteassistent |
| Stahlfelgen | Touchscreen |
| Traktionskontrolle | Verkehrszeichenerkennung |
| Volldigitales Kombiinstrument | Zentralverriegelung |



* Ehemaliger Neupreis (Unverbindliche Preisempfehlung des Herstellers am Tag der Erstzulassung)

** Die angegebenen Verbrauchs- und Emissionswerte wurden nach den gesetzlich vorgeschriebenen Messverfahren ermittelt. Am 1. Januar 2022 hat der WLTP-Prüfzyklus den NEFZ-Prüfzyklus vollständig ersetzt, sodass für nach diesem Datum neu typgenehmigte Fahrzeuge keine NEFZ-Werte vorliegen. Weitere Informationen zum offiziellen Kraftstoffverbrauch und den offiziellen spezifischen CO₂-Emissionen neuer Personenkraftwagen können dem "Leitfaden über den Kraftstoffverbrauch, die CO₂-Emission und den Stromverbrauch neuer Personenkraftwagen" entnommen werden, der an allen Verkaufsstellen, bei der Deutsche Automobil Treuhand GmbH (DAT), Hellmuth-Hirth-Straße 1, 73760 Ostfildern-Scharnhausen, und unter <https://www.dat.de/co2/> unentgeltlich erhältlich ist.

Weitere Informationen zum Fahrzeug und Finanzierung finden Sie auf unserer Homepage

