

BMW 220i Active Tourer Aut. Sport Line



Unser Angebotspreis:

13.988,-€

Differenzbesteuert gemäß §25a UStG

Fahrzeugnummer GW30773_10591

Schnellinformationen

Fahrzeugart	Gebrauchtfahrzeug	Klasse	220 Active Tourer
Kategorie	Van/Minibus	Hubraum	1998 cm ³
Erstzulassung	08/2016	Außenfarbe	
Laufleistung	118000 km	Innenfarbe	Grau
Leistung	141 kW (192 PS)	Innenausstattung	Stoff
Kraftstoffart	Benzin		
Getriebe	Automatik		



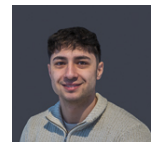
Disposition und Verkauf
Ernis Meta
(07741) 9202-31
ernis.meta@tiefert.de



Verkauf Waldshut-Tiengen
Leonardo Vitale
(07751) 8754-11
leonardo.vitale@tiefert.de



Disposition und Verkauf
Jonas Sprick
(07741) 9202-36
jonas.sprick@tiefert.de

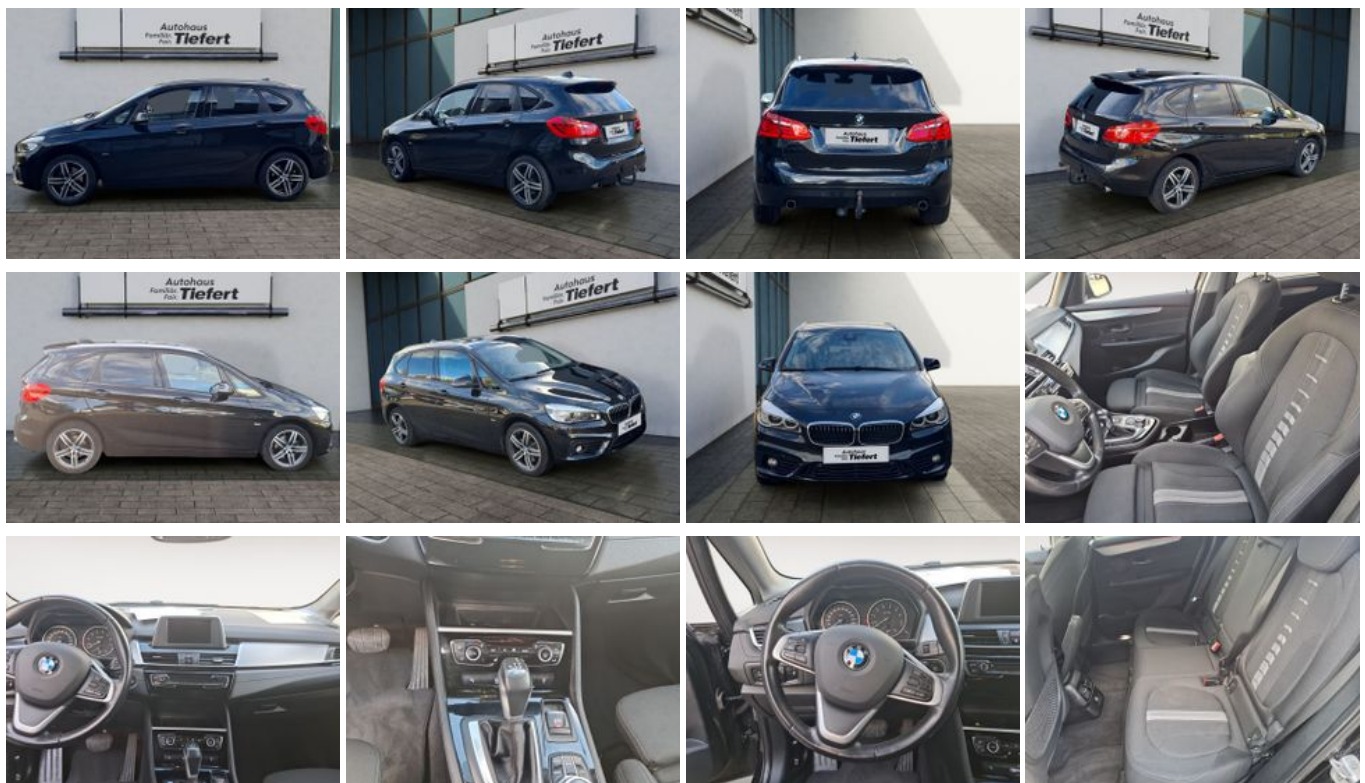


Verkaufsberater
Sezer Kern
(07751) 8754-14
sezer.kern@tiefert.de

Umwelt und Normen

Fahrzeugausstattung

2-Zonen-Klimaautomatik	ABS
Abgedunkelte Scheiben	Abstandswarner
Abstandswarner	Ambiente-Beleuchtung
Anhängerkupplung	Armlehne
Bluetooth	Bordcomputer
CD-Spieler	Dachreling
ESP	Elektr. Fensterheber
Elektr. Heckklappe	Elektr. Seitenspiegel
Elektr. Wegfahrsperre	Freisprecheinrichtung
Geschwindigkeitsbegrenzer	Innenspiegel autom. abblendend
Isofix	Isofix Beifahrersitz
Lederlenkrad	Leichtmetallfelgen
Lichtsensoren	Lordosenstütze
Metallic	Multifunktionslenkrad
Navigationssystem	Nebelscheinwerfer
Notbremsassistent	Notrufsystem
Regensensor	Reifendruckkontrolle
Scheckheftgepflegt	Schlüssellose Zentralverriegelung (Keyless)
Servolenkung	Sitzheizung
Soundsystem	Sportsitze
Sprachsteuerung	Start/Stop-Automatik
Traktionskontrolle	USB
Zentralverriegelung	



* Ehemaliger Neupreis (Unverbindliche Preisempfehlung des Herstellers am Tag der Erstzulassung)

** Die angegebenen Verbrauchs- und Emissionswerte wurden nach den gesetzlich vorgeschriebenen Messverfahren ermittelt. Am 1. Januar 2022 hat der WLTP-Prüfzyklus den NEFZ-Prüfzyklus vollständig ersetzt, sodass für nach diesem Datum neu typgenehmigte Fahrzeuge keine NEFZ-Werte vorliegen. Weitere Informationen zum offiziellen Kraftstoffverbrauch und den offiziellen spezifischen CO₂-Emissionen neuer Personenkraftwagen können dem "Leitfaden über den Kraftstoffverbrauch, die CO₂-Emission und den Stromverbrauch neuer Personenkraftwagen" entnommen werden, der an allen Verkaufsstellen, bei der Deutsche Automobil Treuhand GmbH (DAT), Hellmuth-Hirth-Straße 1, 73760 Ostfildern-Scharnhausen, und unter <https://www.dat.de/co2/> unentgeltlich erhältlich ist.

Weitere Informationen zum Fahrzeug und Finanzierung finden Sie auf unserer Homepage

