

Fiat 500e 42kWh



Unser Angebotspreis:

21.700,-€

18.235,- € netto

19 % MwSt ausweisbar

Fahrzeugnummer GW90137_10609

Schnellinformationen

Fahrzeugart	Gebrauchtfahrzeug	Klasse	500e
Kategorie	Kleinwagen	Hubraum	0 cm ³
Erstzulassung	11/2023	Außenfarbe	
Laufleistung	38250 km	Innenfarbe	
Leistung	87 kW (118 PS)	Innenausstattung	Stoff
Kraftstoffart	Elektro		
Getriebe	Automatik		



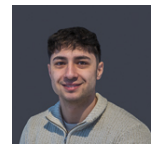
Disposition und Verkauf
Jonas Sprick
(07741) 9202-36
jonas.sprick@tiefert.de



Verkauf Lauchringen
Kevin Schneider
(07741) 9202-32
kevin.schneider@tiefert.de



Verkauf Waldshut-Tiengen
Leonardo Vitale
(07751) 8754-11
leonardo.vitale@tiefert.de



Verkaufsberater
Sezer Kern
(07751) 8754-14
sezer.kern@tiefert.de

Umwelt und Normen

CO₂-Emissionen (kombiniert) in g/km:

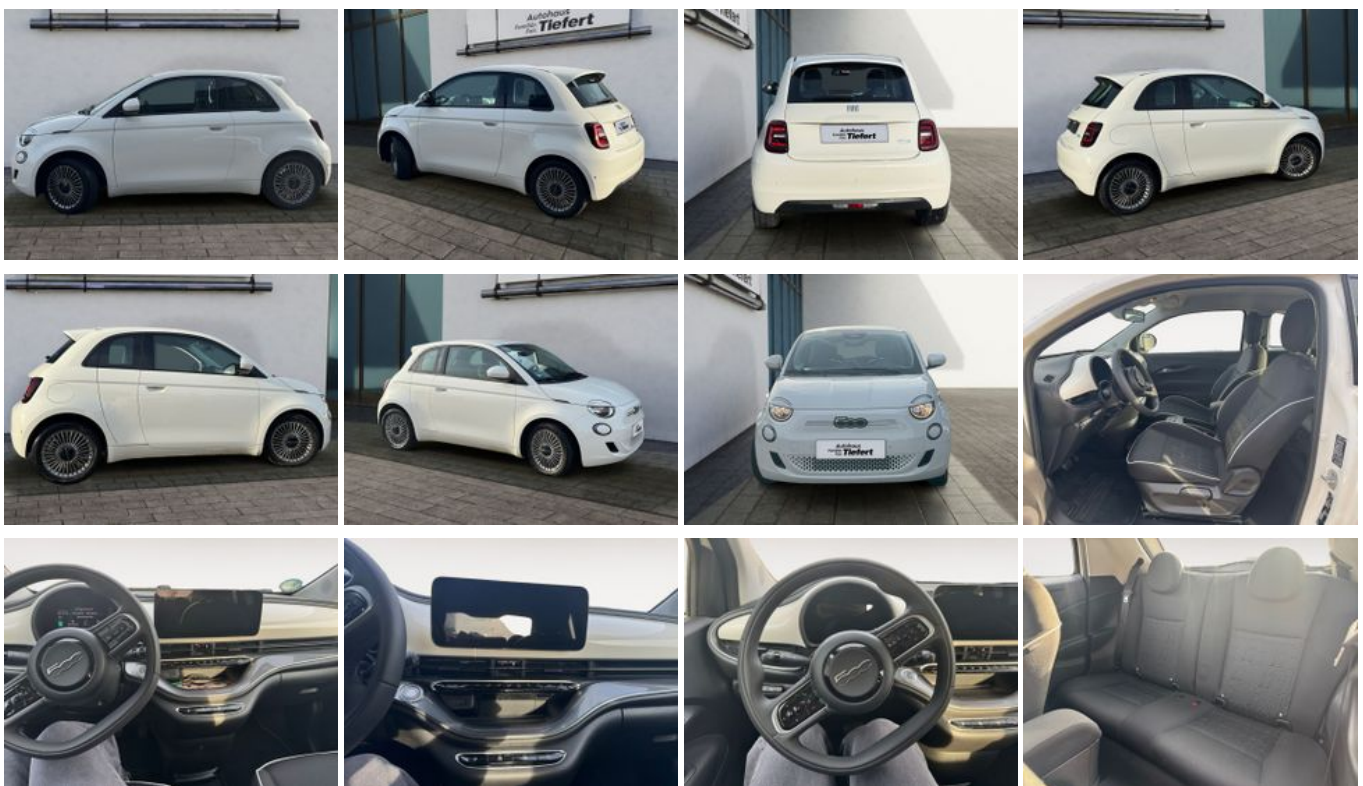
0

CO₂-Klasse:

A

Fahrzeugausstattung

ABS	Android Auto
Apple CarPlay	Armlehne
Bordcomputer	ESP
Elektr. Fensterheber	Elektr. Seitenspiegel
Elektr. Wegfahrsperre	Klimaautomatik
Leichtmetallfelgen	Lichtsensor
Müdigkeitswarner	Nebelscheinwerfer
Notbremsassistent	Regensensor
Servolenkung	Sitzheizung
Soundsystem	Spurhalteassistent
Totwinkel-Assistent	Touchscreen
Traktionskontrolle	Verkehrszeichenerkennung
Volldigitales Kombiinstrument	Zentralverriegelung



* Ehemaliger Neupreis (Unverbindliche Preisempfehlung des Herstellers am Tag der Erstzulassung)

** Die angegebenen Verbrauchs- und Emissionswerte wurden nach den gesetzlich vorgeschriebenen Messverfahren ermittelt. Am 1. Januar 2022 hat der WLTP-Prüfzyklus den NEFZ-Prüfzyklus vollständig ersetzt, sodass für nach diesem Datum neu typgenehmigte Fahrzeuge keine NEFZ-Werte vorliegen. Weitere Informationen zum offiziellen Kraftstoffverbrauch und den offiziellen spezifischen CO₂-Emissionen neuer Personenkraftwagen können dem "Leitfaden über den Kraftstoffverbrauch, die CO₂-Emission und den Stromverbrauch neuer Personenkraftwagen" entnommen werden, der an allen Verkaufsstellen, bei der Deutsche Automobil Treuhand GmbH (DAT), Hellmuth-Hirth-Straße 1, 73760 Ostfildern-Scharnhausen, und unter <https://www.dat.de/co2/> unentgeltlich erhältlich ist.

Weitere Informationen zum Fahrzeug und Finanzierung finden Sie auf unserer Homepage

