

## Cupra Ateca 2.0 TSI 4Drive DSG



Unser Angebotspreis:

**30.988,-€**

Differenzbesteuert gemäß §25a UStG

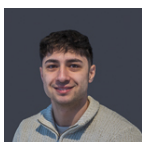
Fahrzeugnummer 10833\_10833

### Schnellinformationen

Fahrzeugart	Gebrauchtfahrzeug	Klasse	Ateca
Kategorie	SUV/Geländewagen/Pickup	Hubraum	1984 cm <sup>3</sup>
Erstzulassung	08/2021	Außenfarbe	
Laufleistung	44100 km	Innenfarbe	
Leistung	221 kW (300 PS)	Innenausstattung	Vollleder
Kraftstoffart	Benzin		
Getriebe	Automatik		



Disposition und Verkauf  
Ernis Meta  
(07741) 9202-31  
ernis.meta@tiefert.de



Verkaufsberater  
Sezer Kern  
(07751) 8754-14  
sezer.kern@tiefert.de



Disposition und Verkauf  
Jonas Sprick  
(07741) 9202-36  
jonas.sprick@tiefert.de



Verkauf Lauchringen  
Kevin Schneider  
(07741) 9202-32  
kevin.schneider@tiefert.de

### Umwelt und Normen

## Fahrzeugausstattung

2-Zonen-Klimaautomatik	ABS
Abstandswarner	Abstandswarner
Ambiente-Beleuchtung	Android Auto
Anhängerkupplung	Apple CarPlay
Armlehne	Beheizbare Frontscheibe
Beheizbares Lenkrad	Berganfahrassistent
Bluetooth	Bordcomputer
Dachreling	ESP
Elektr. Fensterheber	Elektr. Heckklappe
Elektr. Seitenspiegel	Elektr. Seitenspiegel anklappbar
Elektr. Sitzeinstellung	Elektr. Sitzeinstellung mit Memory-Funktion
Elektr. Wegfahrsperre	Fernlichtassistent
Freisprecheinrichtung	Gepäckraumabtrennung
Induktionsladen für Smartphones	Innenspiegel autom. abblendend
Isofix	Isofix Beifahrersitz
Lederlenkrad	Leichtmetallfelgen
Lichtsensoren	Lordosenstütze
Metallic	Multifunktionslenkrad
Müdigkeitswarner	Navigationssystem
Nebelscheinwerfer	Notbremsassistent
Notrufsystem	Panorama-Dach
Partikelfilter	Regensensor
Reifendruckkontrolle	Schaltwippen
Scheckheftgepflegt	Schiebedach
Schlüssellose Zentralverriegelung (Keyless)	Servolenkung
Sitzheizung	Soundsystem
Sprachsteuerung	Spurhalteassistent
Start/Stop-Automatik	Totwinkel-Assistent
Touchscreen	Traktionskontrolle
USB	Verkehrszeichenerkennung
Volldigitales Kombiinstrument	Zentralverriegelung





\* Ehemaliger Neupreis (Unverbindliche Preisempfehlung des Herstellers am Tag der Erstzulassung)

\*\* Die angegebenen Verbrauchs- und Emissionswerte wurden nach den gesetzlich vorgeschriebenen Messverfahren ermittelt. Am 1. Januar 2022 hat der WLTP-Prüfzyklus den NEFZ-Prüfzyklus vollständig ersetzt, sodass für nach diesem Datum neu typgenehmigte Fahrzeuge keine NEFZ-Werte vorliegen. Weitere Informationen zum offiziellen Kraftstoffverbrauch und den offiziellen spezifischen CO<sub>2</sub>-Emissionen neuer Personenkraftwagen können dem "Leitfaden über den Kraftstoffverbrauch, die CO<sub>2</sub>-Emission und den Stromverbrauch neuer Personenkraftwagen" entnommen werden, der an allen Verkaufsstellen, bei der Deutsche Automobil Treuhand GmbH (DAT), Hellmuth-Hirth-Straße 1, 73760 Ostfildern-Scharnhausen, und unter <https://www.dat.de/co2/> unentgeltlich erhältlich ist.

**Weitere Informationen zum Fahrzeug und Finanzierung finden Sie auf unserer Homepage**

