

## Opel Mokka-e GS Line



Unser Angebotspreis:

**16.800,-€**

Differenzbesteuert gemäß §25a UStG

Fahrzeugnummer GW38849\_10806

### Schnellinformationen

Fahrzeugart	Gebrauchtfahrzeug	Klasse	Mokka-e
Kategorie	SUV/Geländewagen/Pickup	Hubraum	0 cm <sup>3</sup>
Erstzulassung	06/2021	Außenfarbe	Silber
Laufleistung	73000 km	Innenfarbe	
Leistung	100 kW (136 PS)	Innenausstattung	Stoff
Kraftstoffart	Elektro		
Getriebe	Automatik		



Verkauf Lauchringen  
Kevin Schneider  
(07741) 9202-32  
kevin.schneider@tiefert.de



Verkauf Waldshut-Tiengen  
Leonardo Vitale  
(07751) 8754-11  
leonardo.vitale@tiefert.de



Disposition und Verkauf  
Jonas Sprick  
(07741) 9202-36  
jonas.sprick@tiefert.de



Disposition und Verkauf  
Ernis Meta  
(07741) 9202-31  
ernis.meta@tiefert.de

### Umwelt und Normen

CO<sub>2</sub>-Emissionen (kombiniert) in g/km:

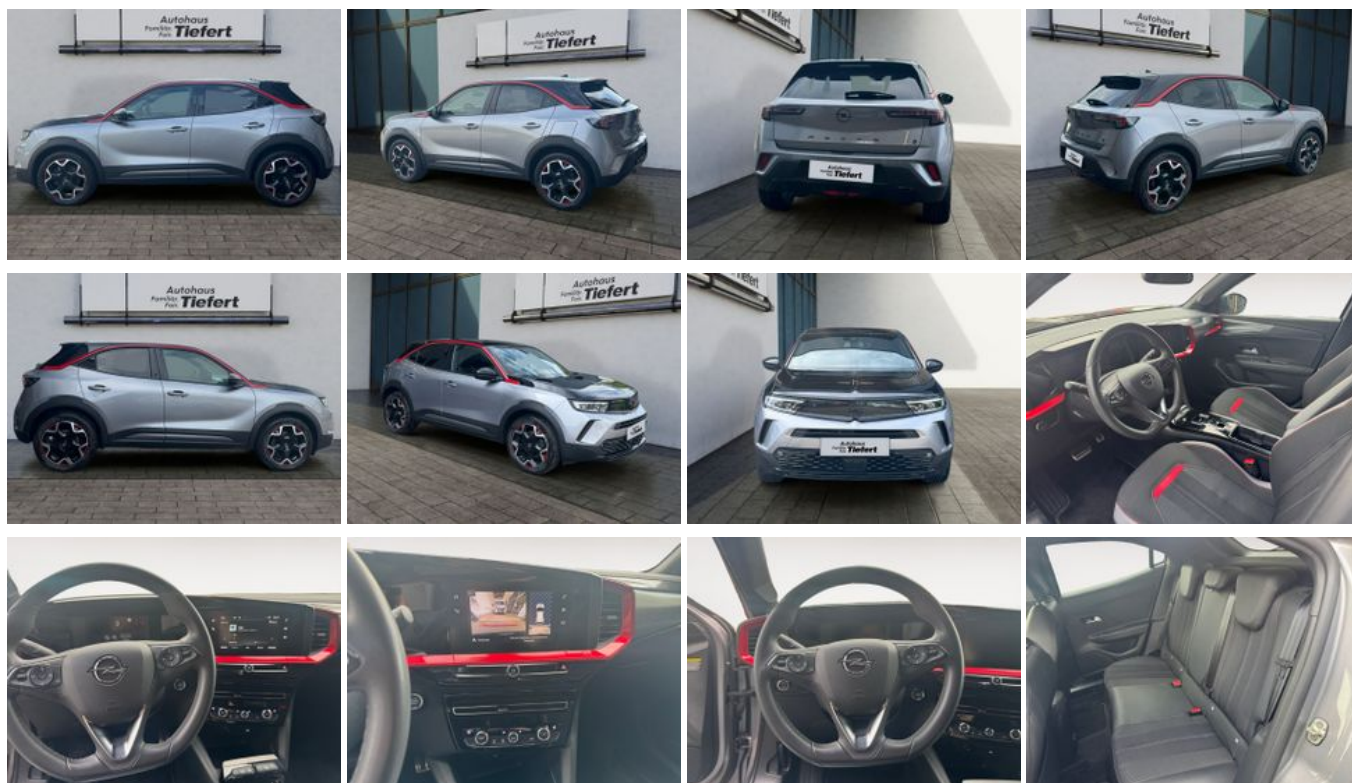
0

CO<sub>2</sub>-Klasse:

A

## Fahrzeugausstattung

ABS	Abgedunkelte Scheiben
Abstandswarner	Abstandswarner
Ambiente-Beleuchtung	Android Auto
Apple CarPlay	Armlehne
Berganfahrassistent	Bluetooth
ESP	Elektr. Fensterheber
Elektr. Seitenspiegel	Fernlichtassistent
Geschwindigkeitsbegrenzer	Innenspiegel autom. abblendend
Isofix	Isofix Beifahrersitz
Klimaautomatik	Leichtmetallfelgen
Lichtsensoren	Metallic
Müdigkeitswarner	Nebelscheinwerfer
Notbremsassistent	Notrufsystem
Regensensor	Schlüssellose Zentralverriegelung (Keyless)
Servolenkung	Sitzheizung
Sprachsteuerung	Spurhalteassistent
Start/Stop-Automatik	Touchscreen
Traktionskontrolle	USB
Verkehrszeichenerkennung	WLAN / Wifi Hotspot
Zentralverriegelung	



\* Ehemaliger Neupreis (Unverbindliche Preisempfehlung des Herstellers am Tag der Erstzulassung)

\*\* Die angegebenen Verbrauchs- und Emissionswerte wurden nach den gesetzlich vorgeschriebenen Messverfahren ermittelt. Am 1. Januar 2022 hat der WLTP-Prüfzyklus den NEFZ-Prüfzyklus vollständig ersetzt, sodass für nach diesem Datum neu typgenehmigte Fahrzeuge keine NEFZ-Werte vorliegen. Weitere Informationen zum offiziellen Kraftstoffverbrauch und den offiziellen spezifischen CO<sub>2</sub>-Emissionen neuer Personenkraftwagen können dem "Leitfaden über den Kraftstoffverbrauch, die CO<sub>2</sub>-Emission und den Stromverbrauch neuer Personenkraftwagen" entnommen werden, der an allen Verkaufsstellen, bei der Deutsche Automobil Treuhand GmbH (DAT), Hellmuth-Hirth-Straße 1, 73760 Ostfildern-Scharnhausen, und unter <https://www.dat.de/co2/> unentgeltlich erhältlich ist.

**Weitere Informationen zum Fahrzeug und Finanzierung finden Sie auf unserer Homepage**

