

Opel Mokka 1.2 DI Turbo Automatik Edition (B/B)



Unser Angebotspreis:

24.444,-€

20.541,- € netto

19 % MwSt ausweisbar

Fahrzeugnummer AST45635_10404

Schnellinformationen

Fahrzeugart	Gebrauchtfahrzeug	Klasse	Mokka
Kategorie	SUV/Geländewagen/Pickup	Hubraum	1199 cm ³
Erstzulassung	08/2025	Außenfarbe	Schwarz
Laufleistung	8950 km	Innenfarbe	
Leistung	96 kW (131 PS)	Innenausstattung	
Kraftstoffart	Benzin		
Getriebe	Automatik		



Verkauf Lauchringen
Kevin Schneider
(07741) 9202-32
kevin.schneider@tiefert.de



Verkauf Waldshut-Tiengen
Leonardo Vitale
(07751) 8754-11
leonardo.vitale@tiefert.de



Disposition und Verkauf
Ernis Meta
(07741) 9202-31
ernis.meta@tiefert.de



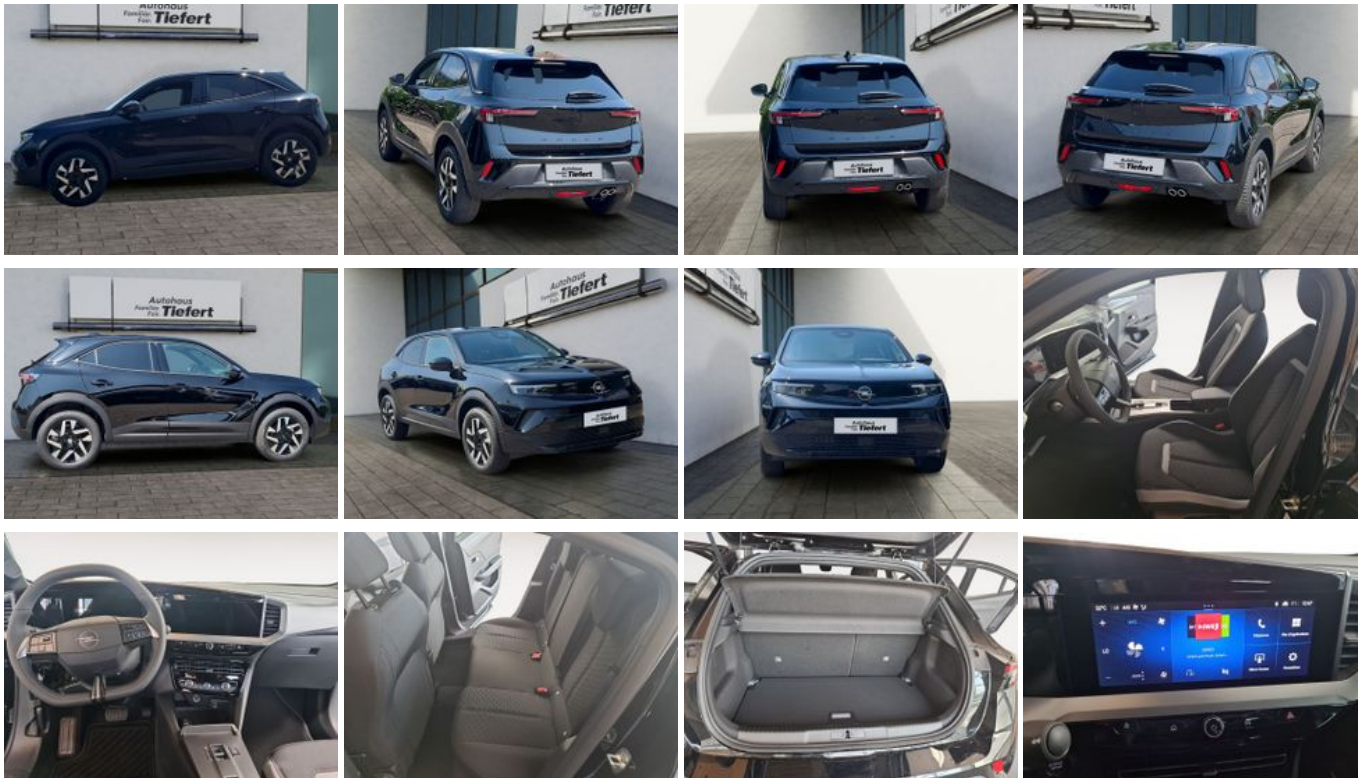
Disposition und Verkauf
Jonas Sprick
(07741) 9202-36
jonas.sprick@tiefert.de

Umwelt und Normen

Energieverbrauch (kombiniert) in l/100 km:	6,2
CO ₂ -Emissionen (kombiniert) in g/km:	139,0
CO ₂ -Klasse:	E

Fahrzeugausstattung

ABS	Abgedunkelte Scheiben
Abstandswarner	Abstandswarner
Allwetterreifen	Android Auto
Apple CarPlay	Armlehne
Beheizbares Lenkrad	Berganfahrassistent
Bluetooth	Bordcomputer
ESP	Elektr. Fensterheber
Elektr. Seitenspiegel	Elektr. Seitenspiegel anklappbar
Elektr. Wegfahrsperr	Fernlichtassistent
Freisprecheinrichtung	Garantie
Geschwindigkeitsbegrenzer	Induktionsladen für Smartphones
Innenspiegel autom. abblendend	Isofix
Isofix Beifahrersitz	Klimaautomatik
Leichtmetallfelgen	Lichtsensor
Metallic	Multifunktionslenkrad
Müdigkeitswarner	Navigationssystem
Notbremsassistent	Notrufsystem
Partikelfilter	Regensensor
Schaltwippen	Scheckheftgepflegt
Schlüssellose Zentralverriegelung (Keyless)	Servolenkung
Sitzheizung	Sprachsteuerung
Spurhalteassistent	Start/Stop-Automatik
Totwinkel-Assistent	Touchscreen
Traktionskontrolle	USB
Verkehrszeichenerkennung	Volldigitales Kombiinstrument
WLAN / Wifi Hotspot	Zentralverriegelung



* Ehemaliger Neupreis (Unverbindliche Preisempfehlung des Herstellers am Tag der Erstzulassung)

** Die angegebenen Verbrauchs- und Emissionswerte wurden nach den gesetzlich vorgeschriebenen Messverfahren ermittelt. Am 1. Januar 2022 hat der WLTP-Prüfzyklus den NEFZ-Prüfzyklus vollständig ersetzt, sodass für nach diesem Datum neu typgenehmigte Fahrzeuge keine NEFZ-Werte vorliegen. Weitere Informationen zum offiziellen Kraftstoffverbrauch und den offiziellen spezifischen CO₂-Emissionen neuer Personenkraftwagen können dem "Leitfaden über den Kraftstoffverbrauch, die CO₂-Emission und den Stromverbrauch neuer Personenkraftwagen" entnommen werden, der an allen Verkaufsstellen, bei der Deutsche Automobil Treuhand GmbH (DAT), Hellmuth-Hirth-Straße 1, 73760 Ostfildern-Scharnhausen, und unter <https://www.dat.de/co2/> unentgeltlich erhältlich ist.

Weitere Informationen zum Fahrzeug und Finanzierung finden Sie auf unserer Homepage

