

## Toyota Aygo X Teamplayer



Ehem. Neupreis\*

**21.080,-€**

Ihre Ersparnis

**15 %**

Unser Angebotspreis:

**17.990,-€**

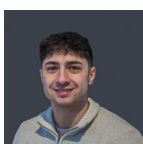
15.118,- € netto

19 % MwSt ausweisbar

Fahrzeugnummer VFW10527\_10379

## Schnellinformationen

Fahrzeugart	Vorführfahrzeug	Klasse	Aygo (X)
Kategorie	Kleinwagen	Hubraum	998 cm <sup>3</sup>
Erstzulassung	08/2025	Außenfarbe	Beige
Laufleistung	2500 km	Innenfarbe	Schwarz
Leistung	53 kW (72 PS)	Innenausstattung	Stoff
Kraftstoffart	Benzin		
Getriebe	Schaltgetriebe		



Verkaufsberater  
 Sezer Kern  
 (07751) 8754-14  
 sezer.kern@tiefert.de



Disposition und Verkauf  
 Ernis Meta  
 (07741) 9202-31  
 ernis.meta@tiefert.de



Disposition und Verkauf  
 Jonas Sprick  
 (07741) 9202-36  
 jonas.sprick@tiefert.de



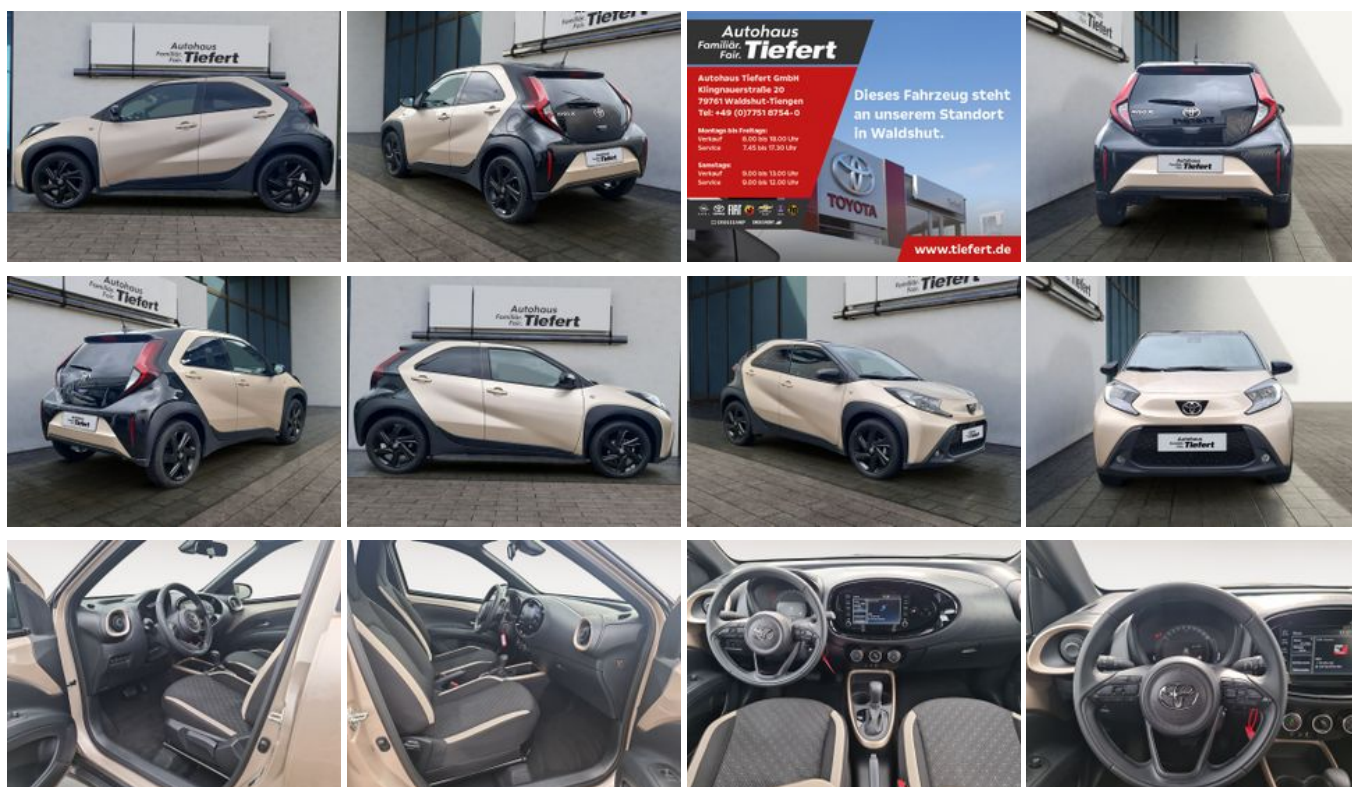
Verkauf Lauchringen  
 Kevin Schneider  
 (07741) 9202-32  
 kevin.schneider@tiefert.de

## Umwelt und Normen

Energieverbrauch (kombiniert) in l/100 km:	5,0
CO <sub>2</sub> -Emissionen (kombiniert) in g/km:	114,0
CO <sub>2</sub> -Klasse:	C

## Fahrzeugausstattung

ABS	Abstandswarner
Abstandswarner	Android Auto
Apple CarPlay	Bluetooth
Bordcomputer	Elektr. Fensterheber
Elektr. Seitenspiegel	Elektr. Wegfahrsperre
Fernlichtassistent	Freisprecheinrichtung
Garantie	Gepäckraumabtrennung
Geschwindigkeitsbegrenzer	Isofix
Isofix Beifahrersitz	Klimaanlage
Lederlenkrad	Leichtmetallfelgen
Lichtsensoren	Metallic
Multifunktionslenkrad	Müdigkeitswarner
Nebelscheinwerfer	Nichtraucher-Fahrzeug
Notbremsassistent	Notrufsystem
Reifendruckkontrolle	Scheckheftgepflegt
Servolenkung	Sitzheizung
Spurhalteassistent	Start/Stop-Automatik
Traktionskontrolle	USB
Verkehrszeichenerkennung	Zentralverriegelung



\* Ehemaliger Neupreis (Unverbindliche Preisempfehlung des Herstellers am Tag der Erstzulassung)

\*\* Die angegebenen Verbrauchs- und Emissionswerte wurden nach den gesetzlich vorgeschriebenen Messverfahren ermittelt. Am 1. Januar 2022 hat der WLTP-Prüfzyklus den NEFZ-Prüfzyklus vollständig ersetzt, sodass für nach diesem Datum neu typgenehmigte Fahrzeuge keine NEFZ-Werte vorliegen. Weitere Informationen zum offiziellen Kraftstoffverbrauch und den offiziellen spezifischen CO<sub>2</sub>-Emissionen neuer Personenkraftwagen können dem "Leitfaden über den Kraftstoffverbrauch, die CO<sub>2</sub>-Emission und den Stromverbrauch neuer Personenkraftwagen" entnommen werden, der an allen Verkaufsstellen, bei der Deutsche Automobil Treuhand GmbH (DAT), Hellmuth-Hirth-Straße 1, 73760 Ostfildern-Scharnhausen, und unter <https://www.dat.de/co2/> unentgeltlich erhältlich ist.

**Weitere Informationen zum Fahrzeug und Finanzierung finden Sie auf unserer Homepage**

