

## Toyota Proace Verso 2,0-l L1 6 Sitzler Autm.Lounge



Unser Angebotspreis:

**51.980,-€**

43.681,- € netto

19 % MwSt ausweisbar

Fahrzeugnummer VFW63055\_10321

### Schnellinformationen

|               |                 |                  |                      |
|---------------|-----------------|------------------|----------------------|
| Fahrzeugart   | Vorführfahrzeug | Klasse           | Proace (Verso)       |
| Kategorie     | Van/Minibus     | Hubraum          | 1997 cm <sup>3</sup> |
| Erstzulassung | 10/2024         | Außenfarbe       | Grau                 |
| Laufleistung  | 16000 km        | Innenfarbe       |                      |
| Leistung      | 130 kW (177 PS) | Innenausstattung | Vollleder            |
| Kraftstoffart | Diesel          |                  |                      |
| Getriebe      | Automatik       |                  |                      |



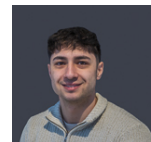
Disposition und Verkauf  
Jonas Sprick  
(07741) 9202-36  
jonas.sprick@tiefert.de



Verkauf Lauchringen  
Kevin Schneider  
(07741) 9202-32  
kevin.schneider@tiefert.de



Verkauf Waldshut-Tiengen  
Leonardo Vitale  
(07751) 8754-11  
leonardo.vitale@tiefert.de

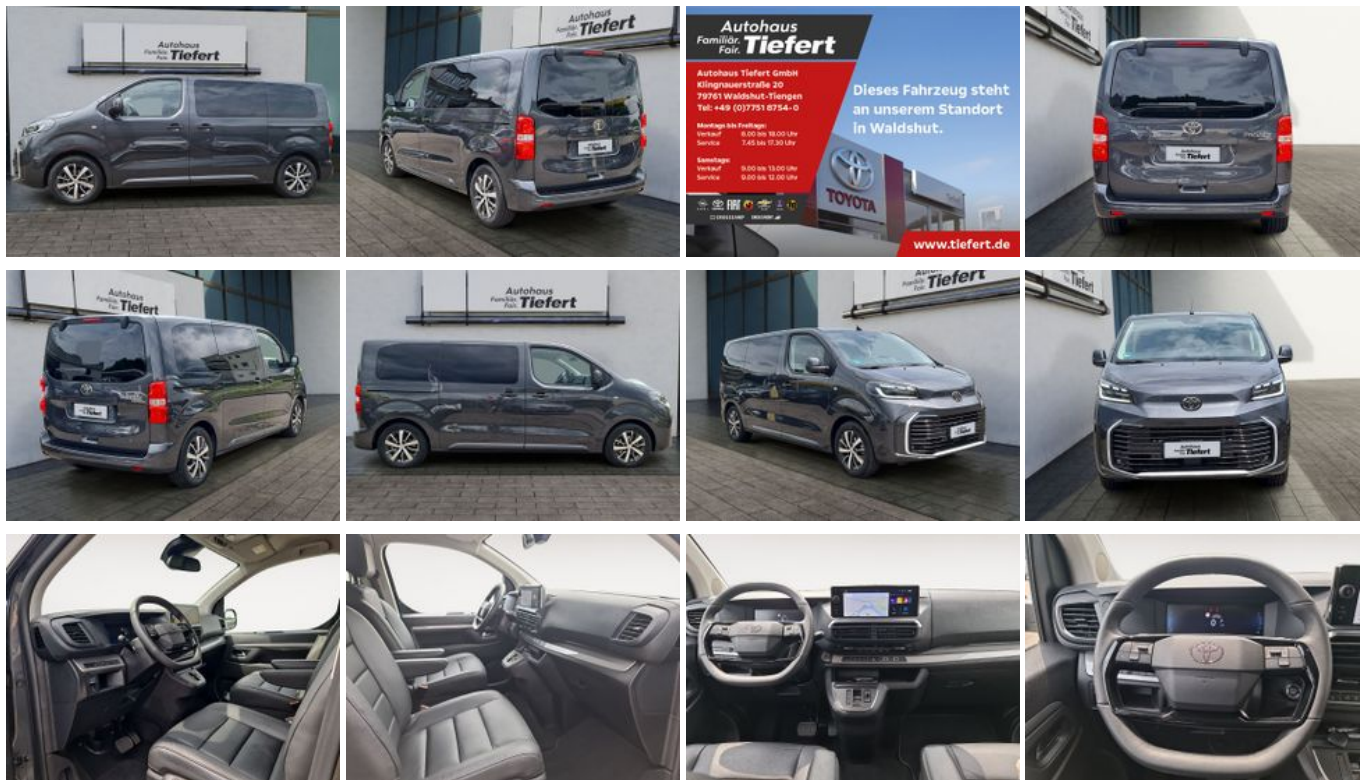


Verkaufsberater  
Sezer Kern  
(07751) 8754-14  
sezer.kern@tiefert.de

### Umwelt und Normen

## Fahrzeugausstattung

|   |   |
|---|---|
| ABS   | Abgedunkelte Scheiben                       |
| Abstandswarner                              | Abstandswarner                              |
| Alarmanlage                                 | Android Auto                                |
| Apple CarPlay                               | Armlehne                                    |
| Beheizbares Lenkrad                         | Berganfahrassistent                         |
| Bluetooth                                   | Bordcomputer                                |
| Elektr. Fensterheber                        | Elektr. Seitenspiegel                       |
| Elektr. Seitenspiegel anklappbar            | Elektr. Sitzeinstellung                     |
| Elektr. Sitzeinstellung mit Memory-Funktion | Elektr. Wegfahrsperr                        |
| Fernlichtassistent                          | Freisprecheinrichtung                       |
| Garantie                                    | Gepäckraumabtrennung                        |
| Geschwindigkeitsbegrenzer                   | Induktionsladen für Smartphones             |
| Innenspiegel autom. abblendend              | Isofix                                      |
| Isofix Beifahrersitz                        | Klimaautomatik                              |
| Lederlenkrad                                | Leichtmetallfelgen                          |
| Lichtsensoren                               | Massagesitze                                |
| Metallic                                    | Multifunktionslenkrad                       |
| Müdigkeitswarner                            | Navigationssystem                           |
| Nebelscheinwerfer                           | Notbremsassistent                           |
| Notrufsystem                                | Panorama-Dach                               |
| Partikelfilter                              | Reifendruckkontrolle                        |
| Scheckheftgepflegt                          | Schlüssellose Zentralverriegelung (Keyless) |
| Servolenkung                                | Sitzheizung                                 |
| Soundsystem                                 | Spurhalteassistent                          |
| Standheizung                                | Start/Stop-Automatik                        |
| Totwinkel-Assistent                         | Touchscreen                                 |
| USB   | Verkehrszeichenerkennung                    |
| Zentralverriegelung                         |   |



\* Ehemaliger Neupreis (Unverbindliche Preisempfehlung des Herstellers am Tag der Erstzulassung)

\*\* Die angegebenen Verbrauchs- und Emissionswerte wurden nach den gesetzlich vorgeschriebenen Messverfahren ermittelt. Am 1. Januar 2022 hat der WLTP-Prüfzyklus den NEFZ-Prüfzyklus vollständig ersetzt, sodass für nach diesem Datum neu typgenehmigte Fahrzeuge keine NEFZ-Werte vorliegen. Weitere Informationen zum offiziellen Kraftstoffverbrauch und den offiziellen spezifischen CO<sub>2</sub>-Emissionen neuer Personenkraftwagen können dem "Leitfaden über den Kraftstoffverbrauch, die CO<sub>2</sub>-Emission und den Stromverbrauch neuer Personenkraftwagen" entnommen werden, der an allen Verkaufsstellen, bei der Deutsche Automobil Treuhand GmbH (DAT), Hellmuth-Hirth-Straße 1, 73760 Ostfildern-Scharnhausen, und unter <https://www.dat.de/co2/> unentgeltlich erhältlich ist.

**Weitere Informationen zum Fahrzeug und Finanzierung finden Sie auf unserer Homepage**

