

Opel Astra Sports Tourer 1.2 Turbo Automatik GS AKTIO



Unser Angebotspreis:

31.400,-€

26.387,- € netto

19 % MwSt ausweisbar

Fahrzeugnummer AST65968_10025

Schnellinformationen

| | | | |
|---------------|-------------------|------------------|----------------------|
| Fahrzeugart | Gebrauchtfahrzeug | Klasse | Astra |
| Kategorie | Kombi | Hubraum | 1199 cm ³ |
| Erstzulassung | 12/2024 | Außenfarbe | Schwarz |
| Laufleistung | 16050 km | Innenfarbe | |
| Leistung | 96 kW (131 PS) | Innenausstattung | Stoff |
| Kraftstoffart | Benzin | | |
| Getriebe | Automatik | | |



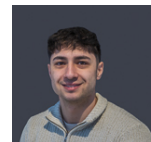
Disposition und Verkauf
Jonas Sprick
(07741) 9202-36
jonas.sprick@tiefert.de



Disposition und Verkauf
Ernis Meta
(07741) 9202-31
ernis.meta@tiefert.de



Verkauf Waldshut-Tiengen
Leonardo Vitale
(07751) 8754-11
leonardo.vitale@tiefert.de

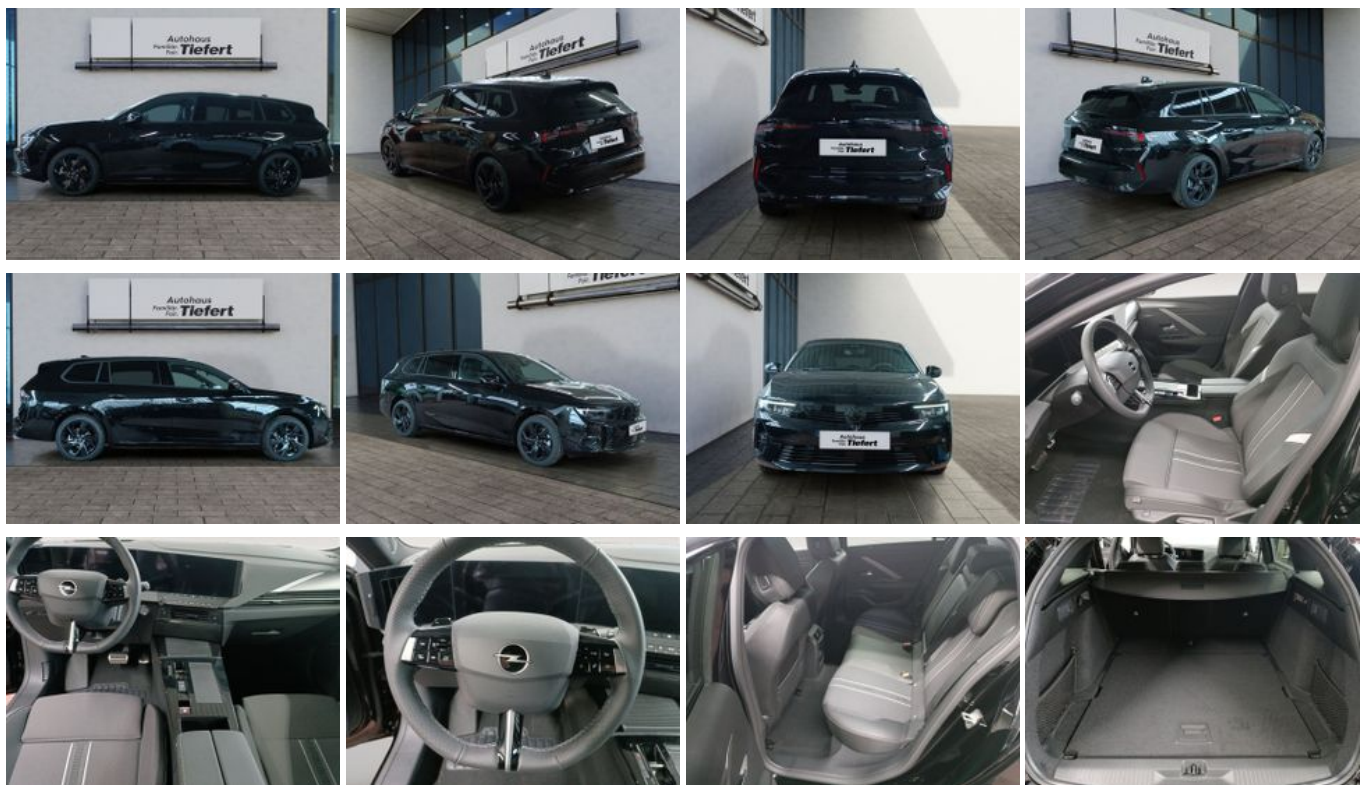


Verkaufsberater
Sezer Kern
(07751) 8754-14
sezer.kern@tiefert.de

Umwelt und Normen

Fahrzeugausstattung

| | |
|--------------------------------|---|
| 2-Zonen-Klimaautomatik | ABS |
| Abstandswarner | Abstandswarner |
| Ambiente-Beleuchtung | Anhängerkupplung |
| Armlehne | Beheizbare Frontscheibe |
| Beheizbares Lenkrad | Berganfahrassistent |
| Bordcomputer | ESP |
| Elektr. Fensterheber | Elektr. Heckklappe |
| Elektr. Seitenspiegel | Elektr. Seitenspiegel anklappbar |
| Elektr. Wegfahrsperr | Fernlichtassistent |
| Innenspiegel autom. abblendend | Isofix |
| Isofix Beifahrersitz | Lederlenkrad |
| Leichtmetallfelgen | Lichtsensor |
| Metallic | Multifunktionslenkrad |
| Müdigkeitswarner | Navigationssystem |
| Nebelscheinwerfer | Notbremsassistent |
| Notrufsystem | Panorama-Dach |
| Partikelfilter | Regensensor |
| Reifendruckkontrolle | Schaltwippen |
| Schiebedach | Schlüssellose Zentralverriegelung (Keyless) |
| Sitzheizung | Sportsitze |
| Sprachsteuerung | Spurhalteassistent |
| Start/Stop-Automatik | Touchscreen |
| Traktionskontrolle | USB |
| Verkehrszeichenerkennung | Volldigitales Kombiinstrument |
| Zentralverriegelung | |



* Ehemaliger Neupreis (Unverbindliche Preisempfehlung des Herstellers am Tag der Erstzulassung)

** Die angegebenen Verbrauchs- und Emissionswerte wurden nach den gesetzlich vorgeschriebenen Messverfahren ermittelt. Am 1. Januar 2022 hat der WLTP-Prüfzyklus den NEFZ-Prüfzyklus vollständig ersetzt, sodass für nach diesem Datum neu typgenehmigte Fahrzeuge keine NEFZ-Werte vorliegen. Weitere Informationen zum offiziellen Kraftstoffverbrauch und den offiziellen spezifischen CO₂-Emissionen neuer Personenkraftwagen können dem "Leitfaden über den Kraftstoffverbrauch, die CO₂-Emission und den Stromverbrauch neuer Personenkraftwagen" entnommen werden, der an allen Verkaufsstellen, bei der Deutsche Automobil Treuhand GmbH (DAT), Hellmuth-Hirth-Straße 1, 73760 Ostfildern-Scharnhausen, und unter <https://www.dat.de/co2/> unentgeltlich erhältlich ist.

Weitere Informationen zum Fahrzeug und Finanzierung finden Sie auf unserer Homepage

