

Opel GT Leder/ Highlight Brock Alu Felgen 18 Zoll



Unser Angebotspreis:

20.400,-€

Differenzbesteuert gemäß §25a UStG

Fahrzeugnummer GW115087_9982

Schnellinformationen

Fahrzeugart	Gebrauchtfahrzeug	Klasse	GT
Kategorie	Cabrio/Roadster	Hubraum	1998 cm ³
Erstzulassung	06/2009	Außenfarbe	Silber
Laufleistung	32100 km	Innenfarbe	Schwarz
Leistung	194 kW (264 PS)	Innenausstattung	Vollleder
Kraftstoffart	Benzin		
Getriebe	Schaltgetriebe		



Disposition und Verkauf
Ernis Meta
(07741) 9202-31
ernis.meta@tiefert.de



Verkauf Lauchringen
Kevin Schneider
(07741) 9202-32
kevin.schneider@tiefert.de



Verkaufsberater
Sezer Kern
(07751) 8754-14
sezer.kern@tiefert.de

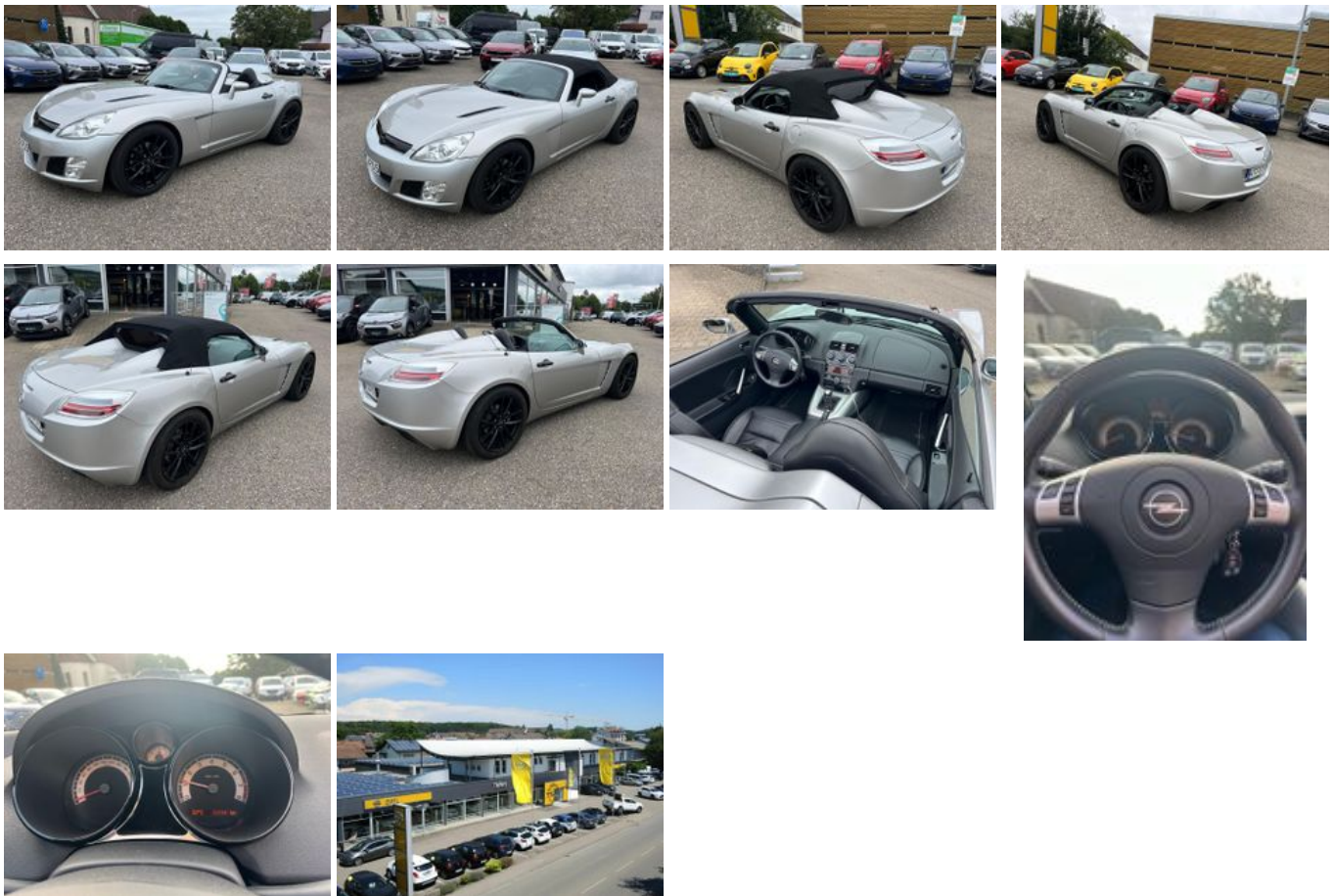


Verkauf Waldshut-Tiengen
Leonardo Vitale
(07751) 8754-11
leonardo.vitale@tiefert.de

Umwelt und Normen

Fahrzeugausstattung

ABS	Bordcomputer
CD-Spieler	ESP
Elektr. Fensterheber	Elektr. Seitenspiegel
Klimaanlage	Lederlenkrad
Leichtmetallfelgen	Metallic
Multifunktionslenkrad	Nebelscheinwerfer
Nichtraucher-Fahrzeug	Scheckheftgepflegt
Servolenkung	Sportfahrwerk
Sportsitze	Traktionskontrolle
Zentralverriegelung	



* Ehemaliger Neupreis (Unverbindliche Preisempfehlung des Herstellers am Tag der Erstzulassung)

** Die angegebenen Verbrauchs- und Emissionswerte wurden nach den gesetzlich vorgeschriebenen Messverfahren ermittelt. Am 1. Januar 2022 hat der WLTP-Prüfzyklus den NEFZ-Prüfzyklus vollständig ersetzt, sodass für nach diesem Datum neu typgenehmigte Fahrzeuge keine NEFZ-Werte vorliegen. Weitere Informationen zum offiziellen Kraftstoffverbrauch und den offiziellen spezifischen CO₂-Emissionen neuer Personenkraftwagen können dem "Leitfaden über den Kraftstoffverbrauch, die CO₂-Emission und den Stromverbrauch neuer Personenkraftwagen" entnommen werden, der an allen Verkaufsstellen, bei der Deutsche Automobil Treuhand GmbH (DAT), Hellmuth-Hirth-Straße 1, 73760 Ostfildern-Scharnhausen, und unter <https://www.dat.de/co2/> unentgeltlich erhältlich ist.

Weitere Informationen zum Fahrzeug und Finanzierung finden Sie auf unserer Homepage

