

Toyota C-HR 1.8 Hybrid Team Deutschland (AX2)



Ehem. Neupreis*

41.129,-€

Ihre Ersparnis

31 %

Unser Angebotspreis:

28.490,-€

23.941,- € netto

19 % MwSt ausweisbar

Fahrzeugnummer VFW002237_9679

Schnellinformationen

Fahrzeugart	Vorführfahrzeug	Klasse	C-HR
Kategorie	SUV/Geländewagen/Pickup	Hubraum	1798 cm ³
Erstzulassung	12/2023	Außenfarbe	Weiß
Laufleistung	11000 km	Innenfarbe	
Leistung	103 kW (140 PS)	Innenausstattung	Stoff
Kraftstoffart	Hybrid (Benzin/Elektro)	Plug-in-Hybrid	Nein
Getriebe	Automatik		



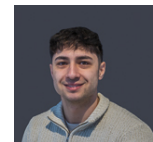
Disposition und Verkauf
Ernis Meta
(07741) 9202-31
ernis.meta@tiefert.de



Verkauf Waldshut-Tiengen
Leonardo Vitale
(07751) 8754-11
leonardo.vitale@tiefert.de



Verkauf Lauchringen
Kevin Schneider
(07741) 9202-32
kevin.schneider@tiefert.de

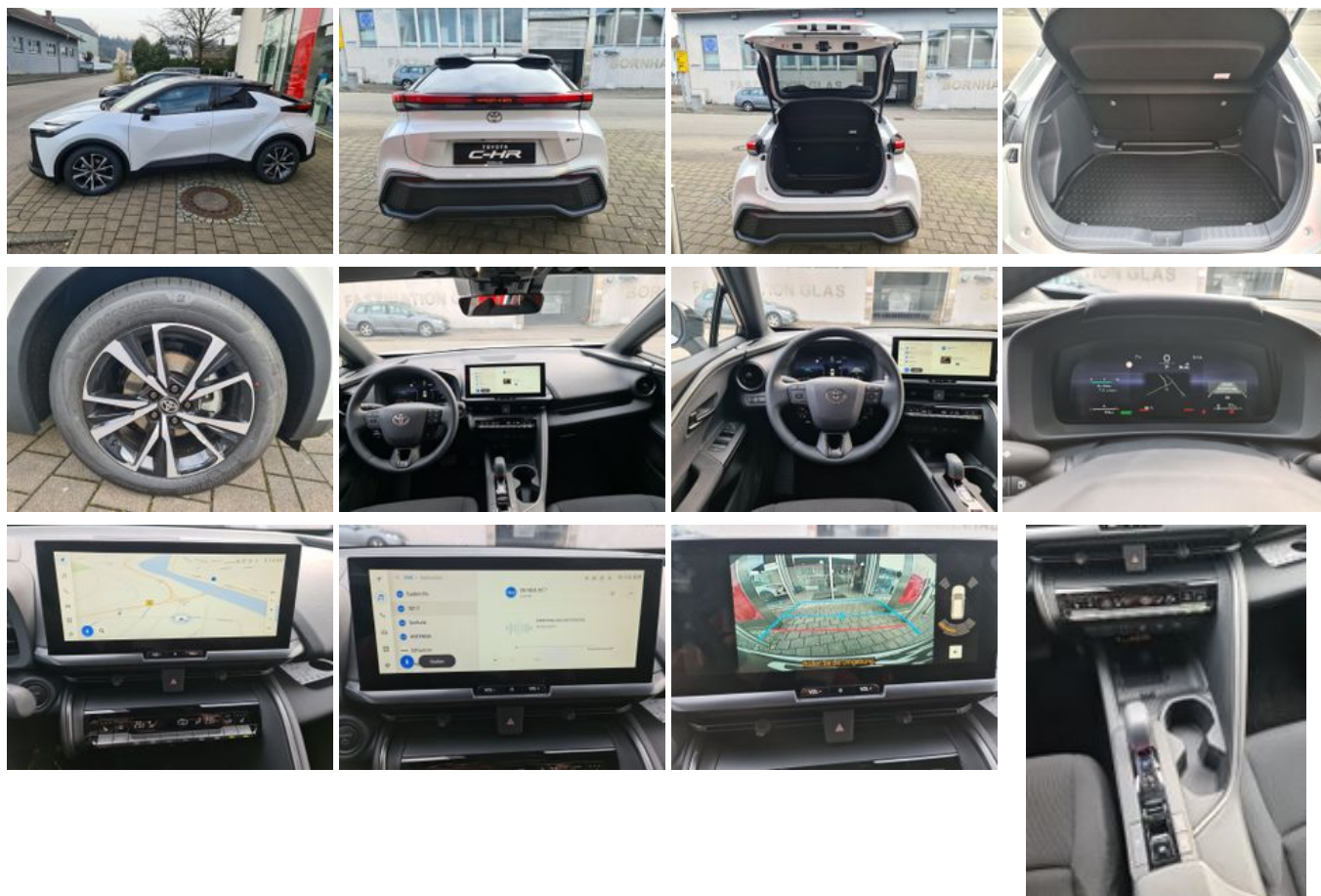


Verkaufsberater
Sezer Kern
(07751) 8754-14
sezer.kern@tiefert.de

Umwelt und Normen

Fahrzeugausstattung

2-Zonen-Klimaautomatik	ABS
Abstandswarner	Abstandswarner
Android Auto	Apple CarPlay
Armlehne	Beheizbares Lenkrad
Berganfahrassistent	Bluetooth
Bordcomputer	ESP
Elektr. Fensterheber	Elektr. Seitenspiegel
Elektr. Seitenspiegel anklappbar	Elektr. Wegfahrsperr
Fernlichtassistent	Freisprecheinrichtung
Garantie	Gepäckraumabtrennung
Geschwindigkeitsbegrenzer	Induktionsladen für Smartphones
Innenspiegel autom. abblendend	Isofix
Isofix Beifahrersitz	Lederlenkrad
Leichtmetallfelgen	Lichtsensor
Lordosenstütze	Metallic
Multifunktionslenkrad	Navigationssystem
Nebelscheinwerfer	Nichtraucher-Fahrzeug
Notbremsassistent	Notrufsystem
Regensensor	Reifendruckkontrolle
Scheckheftgepflegt	Schlüssellose Zentralverriegelung (Keyless)
Servolenkung	Sitzheizung
Sprachsteuerung	Spurhalteassistent
Totwinkel-Assistent	Touchscreen
USB	Verkehrszeichenerkennung
Volldigitales Kombiinstrument	Zentralverriegelung



* Ehemaliger Neupreis (Unverbindliche Preisempfehlung des Herstellers am Tag der Erstzulassung)

** Die angegebenen Verbrauchs- und Emissionswerte wurden nach den gesetzlich vorgeschriebenen Messverfahren ermittelt. Am 1. Januar 2022 hat der WLTP-Prüfzyklus den NEFZ-Prüfzyklus vollständig ersetzt, sodass für nach diesem Datum neu typgenehmigte Fahrzeuge keine NEFZ-Werte vorliegen. Weitere Informationen zum offiziellen Kraftstoffverbrauch und den offiziellen spezifischen CO₂-Emissionen neuer Personenkraftwagen können dem "Leitfaden über den Kraftstoffverbrauch, die CO₂-Emission und den Stromverbrauch neuer Personenkraftwagen" entnommen werden, der an allen Verkaufsstellen, bei der Deutsche Automobil Treuhand GmbH (DAT), Hellmuth-Hirth-Straße 1, 73760 Ostfildern-Scharnhausen, und unter <https://www.dat.de/co2/> unentgeltlich erhältlich ist.

Weitere Informationen zum Fahrzeug und Finanzierung finden Sie auf unserer Homepage

