

Crosscamp Flex 2.0l 177 PS Markise Automatik 3100kg #5554



Unser Angebotspreis:

57.444,-€

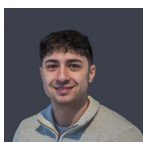
48.272,- € netto

19 % MwSt ausweisbar

Fahrzeugnummer AST25554

Schnellinformationen

Fahrzeugart	Gebrauchtfahrzeug	Klasse	Flex
Kategorie	Kastenwagen	Hubraum	0 cm ³
Erstzulassung	08/2025	Außenfarbe	Weiß
Laufleistung	3000 km	Innenfarbe	
Leistung	130 kW (177 PS)	Innenausstattung	
Kraftstoffart	Diesel		
Getriebe	Automatik		



Verkaufsberater
Sezer Kern
(07751) 8754-14
sezer.kern@tiefert.de



Verkauf Waldshut-Tiengen
Leonardo Vitale
(07751) 8754-11
leonardo.vitale@tiefert.de



Verkauf Lauchringen
Kevin Schneider
(07741) 9202-32
kevin.schneider@tiefert.de



Disposition und Verkauf
Ernis Meta
(07741) 9202-31
ernis.meta@tiefert.de

Umwelt und Normen

Fahrzeugausstattung

ABS	Abgedunkelte Scheiben
Anhängerkupplung	Aufstelldach (Doppelbett)
Bettumbau Sitzgruppe	Doppelbett im Heck
ESP	Fernlichtassistent
Festbett	Garantie
HU neu	Inspektion neu
Klimaautomatik	Lederlenkrad
Lichtsensoren	Markise
Multifunktionslenkrad	Navigationssystem
Notbremsassistent	Partikelfilter
Regensensor	Reifendruckkontrolle
Scheckheftgepflegt	Scheinwerferreinigung
Servolenkung	Sitzheizung
Standheizung	Zentralverriegelung



* Ehemaliger Neupreis (Unverbindliche Preisempfehlung des Herstellers am Tag der Erstzulassung)

** Die angegebenen Verbrauchs- und Emissionswerte wurden nach den gesetzlich vorgeschriebenen Messverfahren ermittelt. Am 1. Januar 2022 hat der WLTP-Prüfzyklus den NEFZ-Prüfzyklus vollständig ersetzt, sodass für nach diesem Datum neu typgenehmigte Fahrzeuge keine NEFZ-Werte vorliegen. Weitere Informationen zum offiziellen Kraftstoffverbrauch und den offiziellen spezifischen CO₂-Emissionen neuer Personenkraftwagen können dem "Leitfaden über den Kraftstoffverbrauch, die CO₂-Emission und den Stromverbrauch neuer Personenkraftwagen" entnommen werden, der an allen Verkaufsstellen, bei der Deutsche Automobil Treuhand GmbH (DAT), Hellmuth-Hirth-Straße 1, 73760 Ostfildern-Scharnhausen, und unter <https://www.dat.de/co2/> unentgeltlich erhältlich ist.

Weitere Informationen zum Fahrzeug und Finanzierung finden Sie auf unserer Homepage

