

Crosscamp Flex *AKTION* 1.5I 120 PS MARKISE #77128



Unser Angebotspreis:

47.990,-€

40.328,- € netto

19 % MwSt ausweisbar

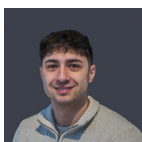
Fahrzeugnummer 22 I03 006

Schnellinformationen

Fahrzeugart	Gebrauchtfahrzeug	Klasse	Flex
Kategorie	Kastenwagen	Hubraum	0 cm ³
Erstzulassung	07/2024	Außenfarbe	Weiß
Laufleistung	10500 km	Innenfarbe	
Leistung	88 kW (120 PS)	Innenausstattung	
Kraftstoffart	Diesel		
Getriebe	Schaltgetriebe		



Verkauf Lauchringen
Kevin Schneider
(07741) 9202-32
kevin.schneider@tiefert.de



Verkaufsberater
Sezer Kern
(07751) 8754-14
sezer.kern@tiefert.de



Disposition und Verkauf
Ernis Meta
(07741) 9202-31
ernis.meta@tiefert.de



Verkauf Waldshut-Tiengen
Leonardo Vitale
(07751) 8754-11
leonardo.vitale@tiefert.de

Umwelt und Normen

Fahrzeugausstattung

ABS	Abgedunkelte Scheiben
Anhängerkupplung	ESP
Fernlichtassistent	Garantie
HU neu	Klimaanlage
Lederlenkrad	Markise
Partikelfilter	Regensensor
Scheckheftgepflegt	Servolenkung
Sitzheizung	Standheizung
Zentralverriegelung	



* Ehemaliger Neupreis (Unverbindliche Preisempfehlung des Herstellers am Tag der Erstzulassung)

** Die angegebenen Verbrauchs- und Emissionswerte wurden nach den gesetzlich vorgeschriebenen Messverfahren ermittelt. Am 1. Januar 2022 hat der WLTP-Prüfzyklus den NEFZ-Prüfzyklus vollständig ersetzt, sodass für nach diesem Datum neu typgenehmigte Fahrzeuge keine NEFZ-Werte vorliegen. Weitere Informationen zum offiziellen Kraftstoffverbrauch und den offiziellen spezifischen CO₂-Emissionen neuer Personenkraftwagen können dem "Leitfaden über den Kraftstoffverbrauch, die CO₂-Emission und den Stromverbrauch neuer Personenkraftwagen" entnommen werden, der an allen Verkaufsstellen, bei der Deutsche Automobil Treuhand GmbH (DAT), Hellmuth-Hirth-Straße 1, 73760 Ostfildern-Scharnhausen, und unter <https://www.dat.de/co2/> unentgeltlich erhältlich ist.

Weitere Informationen zum Fahrzeug und Finanzierung finden Sie auf unserer Homepage

