

Opel Mokka-e Elegance



Unser Angebotspreis:

18.950,-€

15.924,- € netto

19 % MwSt ausweisbar

Fahrzeugnummer GW72258_10852

Schnellinformationen

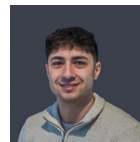
| | | | |
|---------------|-------------------------|------------------|-------------------|
| Fahrzeugart | Gebrauchtfahrzeug | Klasse | Mokka-e |
| Kategorie | SUV/Geländewagen/Pickup | Hubraum | 0 cm ³ |
| Erstzulassung | 09/2022 | Außenfarbe | Grün |
| Laufleistung | 31150 km | Innenfarbe | |
| Leistung | 100 kW (136 PS) | Innenausstattung | Stoff |
| Kraftstoffart | Elektro | | |
| Getriebe | Automatik | | |



Disposition und Verkauf
Jonas Sprick
(07741) 9202-36
jonas.sprick@tiefert.de



Verkauf Lauchringen
Kevin Schneider
(07741) 9202-32
kevin.schneider@tiefert.de



Verkaufsberater
Sezer Kern
(07751) 8754-14
sezer.kern@tiefert.de



Verkauf Waldshut-Tiengen
Leonardo Vitale
(07751) 8754-11
leonardo.vitale@tiefert.de

Umwelt und Normen

CO₂-Emissionen (kombiniert) in g/km:

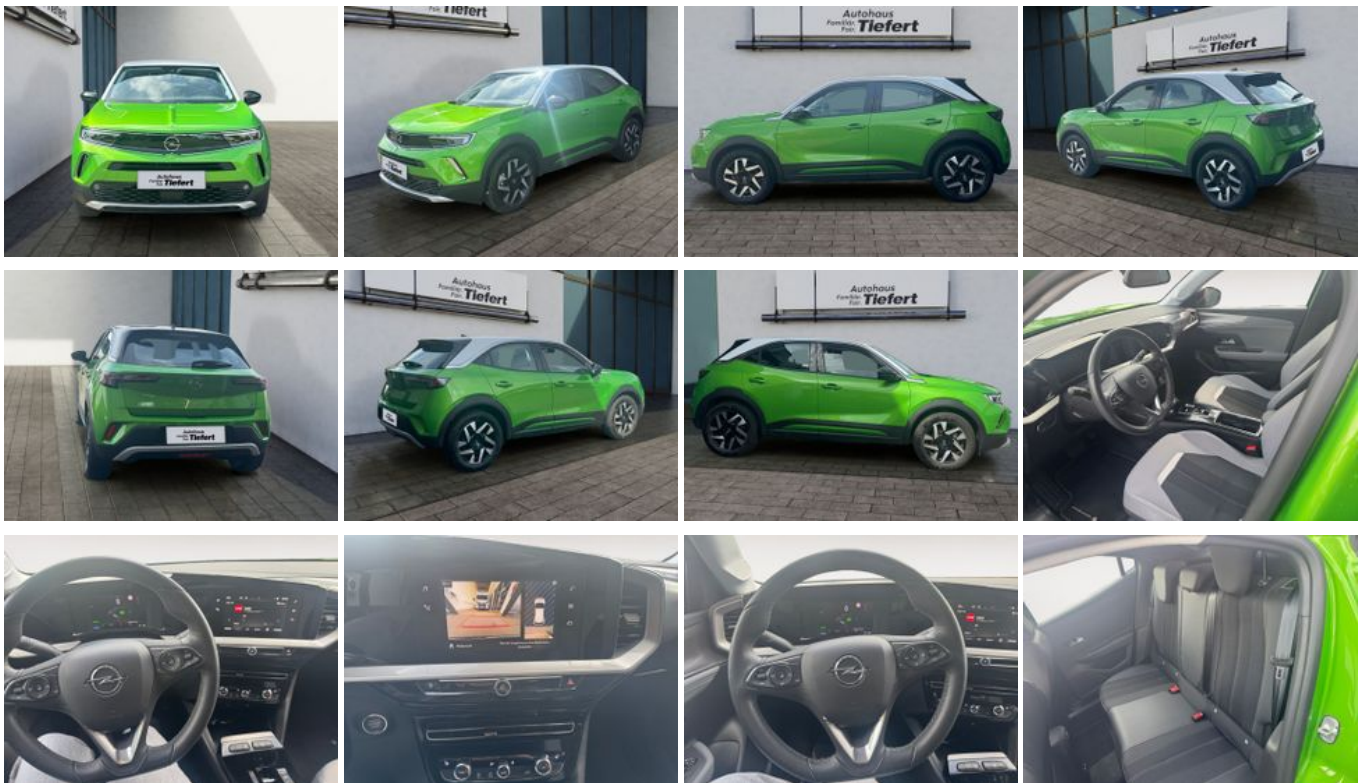
0

CO₂-Klasse:

A

Fahrzeugausstattung

| | |
|---|--------------------------------|
| ABS | Abgedunkelte Scheiben |
| Abstandswarner | Abstandswarner |
| Ambiente-Beleuchtung | Android Auto |
| Apple CarPlay | Armlehne |
| Berganfahrassistent | Bluetooth |
| ESP | Elektr. Fensterheber |
| Elektr. Seitenspiegel | Elektr. Wegfahrsperre |
| Fernlichtassistent | Freisprecheinrichtung |
| Geschwindigkeitsbegrenzer | Innenspiegel autom. abblendend |
| Isofix | Isofix Beifahrersitz |
| Klimaautomatik | Lederlenkrad |
| Leichtmetallfelgen | Lichtsensor |
| Metallic | Multifunktionslenkrad |
| Müdigkeitswarner | Notbremsassistent |
| Regensensor | Reifendruckkontrolle |
| Schlüssellose Zentralverriegelung (Keyless) | Servolenkung |
| Sprachsteuerung | Spurhalteassistent |
| Start/Stop-Automatik | Touchscreen |
| Traktionskontrolle | USB |
| Verkehrszeichenerkennung | Volldigitales Kombiinstrument |
| Zentralverriegelung | |



* Ehemaliger Neupreis (Unverbindliche Preisempfehlung des Herstellers am Tag der Erstzulassung)

** Die angegebenen Verbrauchs- und Emissionswerte wurden nach den gesetzlich vorgeschriebenen Messverfahren ermittelt. Am 1. Januar 2022 hat der WLTP-Prüfzyklus den NEFZ-Prüfzyklus vollständig ersetzt, sodass für nach diesem Datum neu typgenehmigte Fahrzeuge keine NEFZ-Werte vorliegen. Weitere Informationen zum offiziellen Kraftstoffverbrauch und den offiziellen spezifischen CO₂-Emissionen neuer Personenkraftwagen können dem "Leitfaden über den Kraftstoffverbrauch, die CO₂-Emission und den Stromverbrauch neuer Personenkraftwagen" entnommen werden, der an allen Verkaufsstellen, bei der Deutsche Automobil Treuhand GmbH (DAT), Hellmuth-Hirth-Straße 1, 73760 Ostfildern-Scharnhausen, und unter <https://www.dat.de/co2/> unentgeltlich erhältlich ist.

Weitere Informationen zum Fahrzeug und Finanzierung finden Sie auf unserer Homepage

