

## Opel Insignia Grand Sport 2.0 Aut. GSI



Unser Angebotspreis:

**26.900,-€**

22.605,- € netto

19 % MwSt ausweisbar

Fahrzeugnummer GW06973\_10862

### Schnellinformationen

Fahrzeugart	Gebrauchtfahrzeug	Klasse	Insignia
Kategorie	Limousine	Hubraum	1998 cm <sup>3</sup>
Erstzulassung	04/2022	Außenfarbe	Rot
Laufleistung	91950 km	Innenfarbe	Schwarz
Leistung	169 kW (230 PS)	Innenausstattung	Alcantara
Kraftstoffart	Benzin		
Getriebe	Automatik		



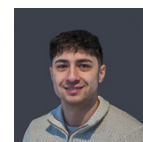
Disposition und Verkauf  
Ernis Meta  
(07741) 9202-31  
ernis.meta@tiefert.de



Disposition und Verkauf  
Jonas Sprick  
(07741) 9202-36  
jonas.sprick@tiefert.de



Verkauf Waldshut-Tiengen  
Leonardo Vitale  
(07751) 8754-11  
leonardo.vitale@tiefert.de



Verkaufsberater  
Sezer Kern  
(07751) 8754-14  
sezer.kern@tiefert.de

### Umwelt und Normen

## Fahrzeugausstattung

2-Zonen-Klimaautomatik	ABS
Abgedunkelte Scheiben	Abstandswarner
Abstandswarner	Ambiente-Beleuchtung
Android Auto	Apple CarPlay
Armlehne	Beheizbares Lenkrad
Berganfahrassistent	Bluetooth
Bordcomputer	ESP
Elektr. Fensterheber	Elektr. Seitenspiegel
Elektr. Wegfahrsperr	Freisprecheinrichtung
Head-Up Display	Isofix
Isofix Beifahrersitz	Lederlenkrad
Leichtmetallfelgen	Metallic
Multifunktionslenkrad	Navigationssystem
Notbremsassistent	Panorama-Dach
Partikelfilter	Regensensor
Reifendruckkontrolle	Schaltwippen
Schiebedach	Schlüssellose Zentralverriegelung (Keyless)
Servolenkung	Soundsystem
Sprachsteuerung	Spurhalteassistent
Start/Stop-Automatik	Touchscreen
Traktionskontrolle	USB
Verkehrszeichenerkennung	Zentralverriegelung



\* Ehemaliger Neupreis (Unverbindliche Preisempfehlung des Herstellers am Tag der Erstzulassung)

\*\* Die angegebenen Verbrauchs- und Emissionswerte wurden nach den gesetzlich vorgeschriebenen Messverfahren ermittelt. Am 1. Januar 2022 hat der WLTP-Prüfzyklus den NEFZ-Prüfzyklus vollständig ersetzt, sodass für nach diesem Datum neu typgenehmigte Fahrzeuge keine NEFZ-Werte vorliegen. Weitere Informationen zum offiziellen Kraftstoffverbrauch und den offiziellen spezifischen CO<sub>2</sub>-Emissionen neuer Personenkraftwagen können dem "Leitfaden über den Kraftstoffverbrauch, die CO<sub>2</sub>-Emission und den Stromverbrauch neuer Personenkraftwagen" entnommen werden, der an allen Verkaufsstellen, bei der Deutsche Automobil Treuhand GmbH (DAT), Hellmuth-Hirth-Straße 1, 73760 Ostfildern-Scharnhausen, und unter <https://www.dat.de/co2/> unentgeltlich erhältlich ist.

**Weitere Informationen zum Fahrzeug und Finanzierung finden Sie auf unserer Homepage**

