

Crosscamp CC 540 Markise Solar AHK



Unser Angebotspreis:

46.900,-€

Differenzbesteuert gemäß §25a UStG

Fahrzeugnummer GW54155

Schnellinformationen

Fahrzeugart	Gebrauchtfahrzeug	Klasse	CC
Kategorie	Kastenwagen	Hubraum	0 cm ³
Erstzulassung	05/2022	Außenfarbe	Weiß
Laufleistung	31110 km	Innenfarbe	
Leistung	103 kW (140 PS)	Innenausstattung	
Kraftstoffart	Diesel		
Getriebe	Schaltgetriebe		



Verkauf Lauchringen
Kevin Schneider
(07741) 9202-32
kevin.schneider@tiefert.de



Verkauf Waldshut-Tiengen
Leonardo Vitale
(07751) 8754-11
leonardo.vitale@tiefert.de



Disposition und Verkauf
Jonas Sprick
(07741) 9202-36
jonas.sprick@tiefert.de

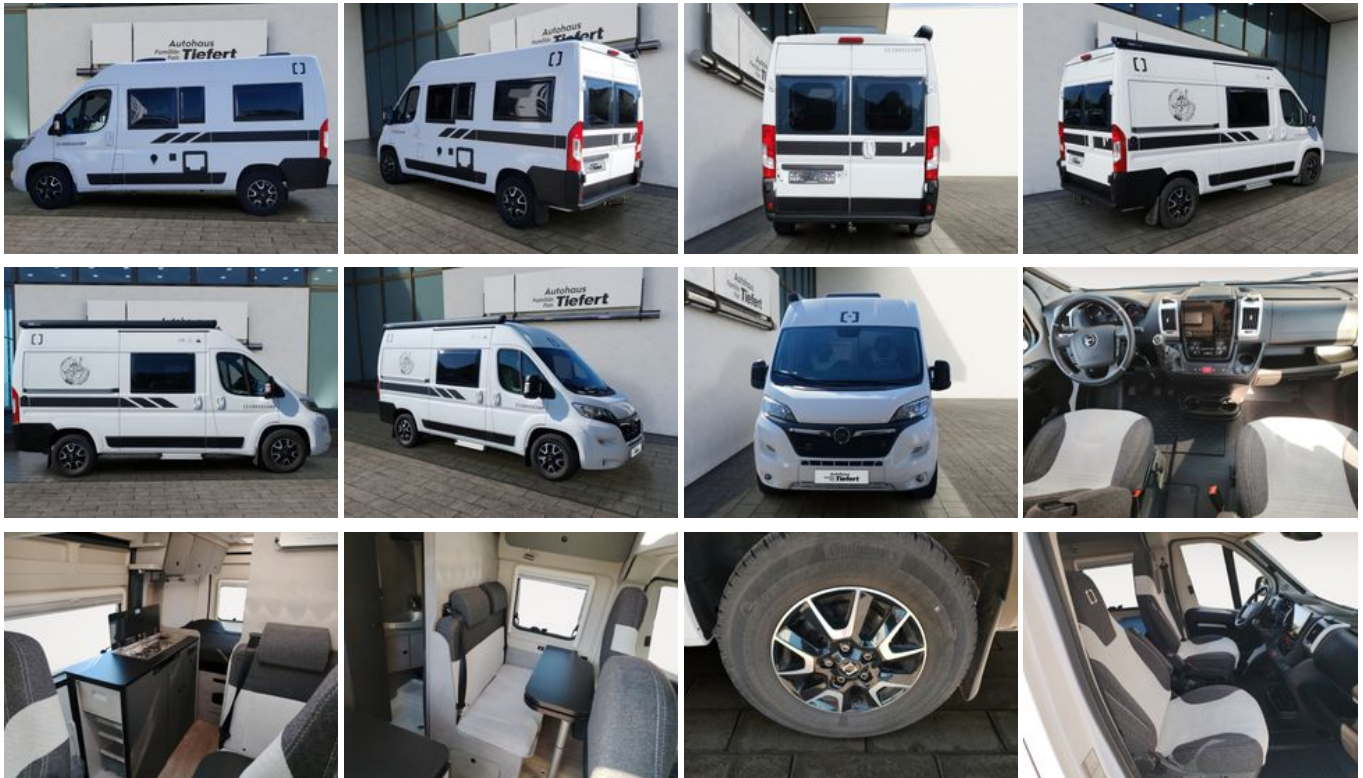


Disposition und Verkauf
Ernis Meta
(07741) 9202-31
ernis.meta@tiefert.de

Umwelt und Normen

Fahrzeugausstattung

ABS	Abgedunkelte Scheiben
Anhängerkupplung	Doppelbett im Heck
ESP	Festbett
Klimaautomatik	Lederlenkrad
Markise	Multifunktionslenkrad
Navigationssystem	Partikelfilter
Scheckheftgepflegt	Seitensitzgruppe
Seitensitzgruppe	Solaranlage
WC	Zentralverriegelung



* Ehemaliger Neupreis (Unverbindliche Preisempfehlung des Herstellers am Tag der Erstzulassung)

** Die angegebenen Verbrauchs- und Emissionswerte wurden nach den gesetzlich vorgeschriebenen Messverfahren ermittelt. Am 1. Januar 2022 hat der WLTP-Prüfzyklus den NEFZ-Prüfzyklus vollständig ersetzt, sodass für nach diesem Datum neu typgenehmigte Fahrzeuge keine NEFZ-Werte vorliegen. Weitere Informationen zum offiziellen Kraftstoffverbrauch und den offiziellen spezifischen CO₂-Emissionen neuer Personenkraftwagen können dem "Leitfaden über den Kraftstoffverbrauch, die CO₂-Emission und den Stromverbrauch neuer Personenkraftwagen" entnommen werden, der an allen Verkaufsstellen, bei der Deutsche Automobil Treuhand GmbH (DAT), Hellmuth-Hirth-Straße 1, 73760 Ostfildern-Scharnhausen, und unter <https://www.dat.de/co2/> unentgeltlich erhältlich ist.

Weitere Informationen zum Fahrzeug und Finanzierung finden Sie auf unserer Homepage

